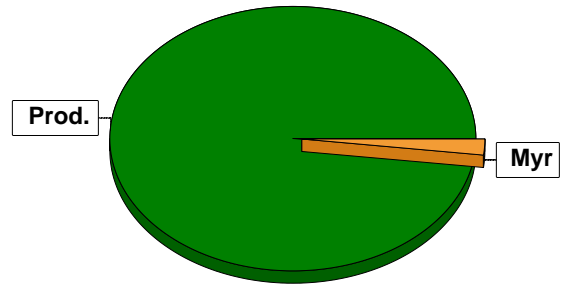


# Sammanställning över fastigheten

## Arealer

	hektar	%
Produktiv skogsmark	9,2	97
Myr/kärr/mosse	0,2	2
Berg/Hällmark	0,0	<1
Inäga/åker	0,0	<1
Väg och kraftledning (linjeavdrag)	0,1	1
Annat	0,0	<1
<hr/>		
Summa landareal	9,5	
Vatten	0,0	



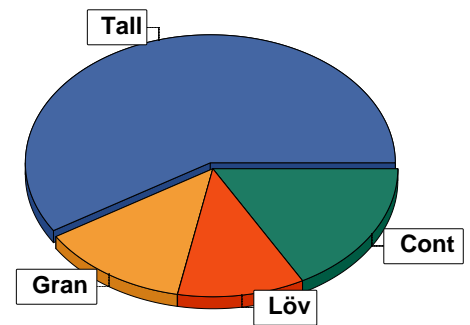
## Virkesförråd

	m³sk	%	ha
<b>Totalt</b>			
Tall	736	59	5,4
Gran	155	13	1,4
Löv	131	11	1,0
Cont	213	17	1,4

**m³sk**  
1236

### Medeltal

**m³sk per hektar**  
134



## Bonitet

Fastighetens medelbonitet är beräknad till **m³sk per ha** 3,9

## Tillväxt

Tillväxt för perioden 2025-08-23 + 10 år beräknad med hänsyn till föreslagna åtgärder **m³sk per år** 43

## Avverkningsförslag

**m³sk**

Föryngringsavverkning	0
Gallring	339
<b>Totalt under perioden</b>	<b>339</b>

Förväntad tillväxt första växtsäsongen **m³sk** 50

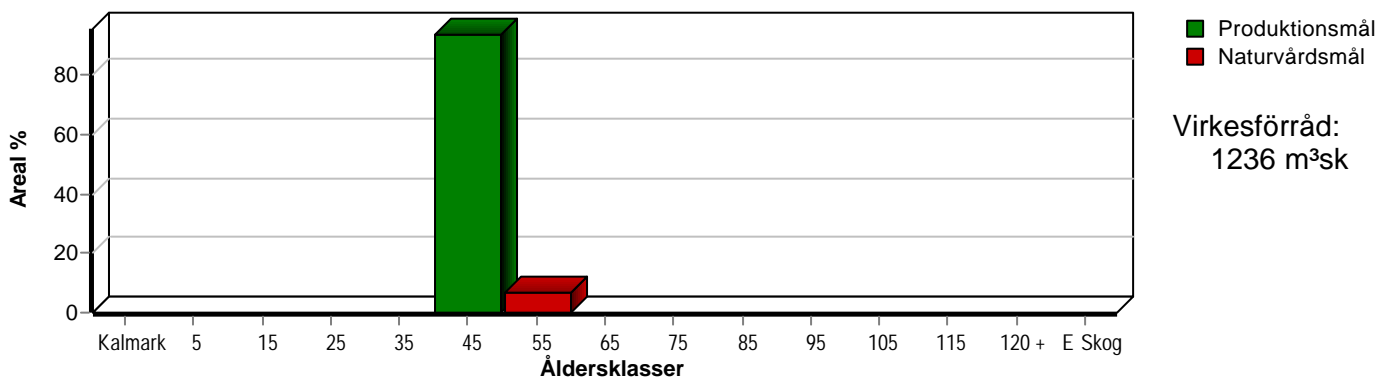
**m³sk per ha** 5,4



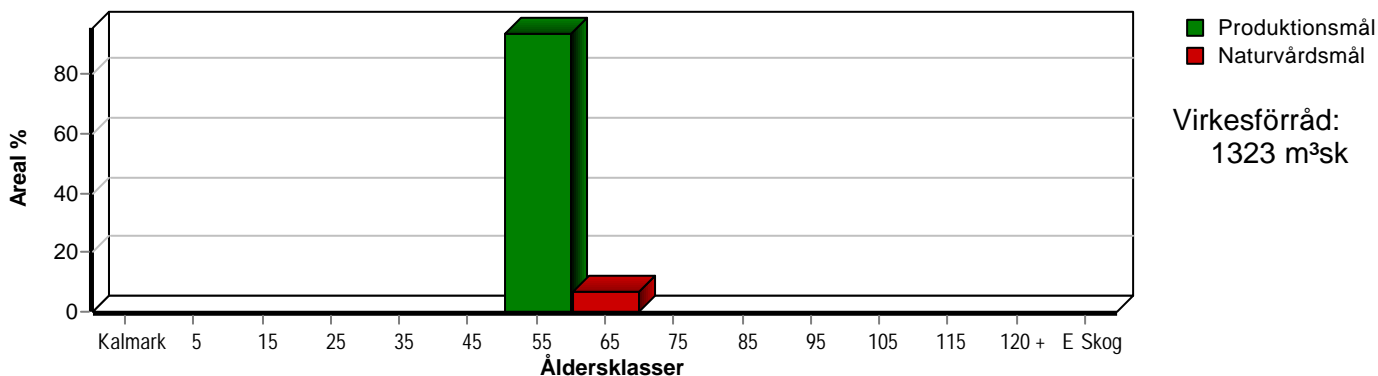
# Skogens fördelning på åldersklasser

Åldersklass	Areal		Virkesförråd					
	ha	%	Totalt m <sup>3</sup> sk	m <sup>3</sup> sk /ha	Tall %	Cont %	Gran %	Löv %
<b>Kalmark</b>								
- 9 år								
10 - 19								
20 - 29								
30 - 39								
40 - 49	8,6	93	1197	139	61	18	11	10
50 - 59	0,6	7	39	65			70	30
60 - 69								
70 - 79								
80 - 89								
90 - 99								
100 - 109								
110 - 119								
120 +								
Lågprodskog(E) ÖF/Skikt								
<b>Summa/Medel</b>	<b>9,2</b>	<b>100</b>	<b>1236</b>	<b>134</b>	<b>60</b>	<b>17</b>	<b>13</b>	<b>11</b>

Arefördelning, aktuell



Arefördelning, om 10 år (förutsatt att föreslagna åtgärder utförs)



# Skogens fördelning på huggningsklasser

Huggningsklass	Areal		Virkesförråd					
	ha	%	Totalt m <sup>3</sup> sk	m <sup>3</sup> sk /ha	Tall %	Cont %	Gran %	Löv %
<b>Kalmark</b> K1								
K2								
<b>Röjningsskog</b> R1								
R2								
<b>Gallringsskog</b> G1	9,2	100	1236	134	60	17	13	11
G2								
<b>Föryngrings- avverknings- skog</b> S1								
S2								
S3								
<b>Lågproducer- ande skog</b> E1								
E2								
E3								
<b>Överstånd/Skikt</b>								
<b>Summa/Medel</b>	9,2	100	1236	134	60	17	13	11

## Kalmark

- K1 Obehandlad kalmark**  
Mark där åtgärd(er) behövs för att erhålla tillfredsställande föryngring.
- K2 Behandlad kalmark**  
Mark som fullständigt behandlats med återväxt-åtgärder men där föryngringen inte säkerställts.

## Röjningsskog

- R1 Plantskog**  
Säkerställd föryngring upp till 1,3 m medelhöjd.
- R2 Ungskog**  
Skog som är över 1,3 m och som i utvecklings-hänseende motsvarar röjningsskog.

## Gallringsskog

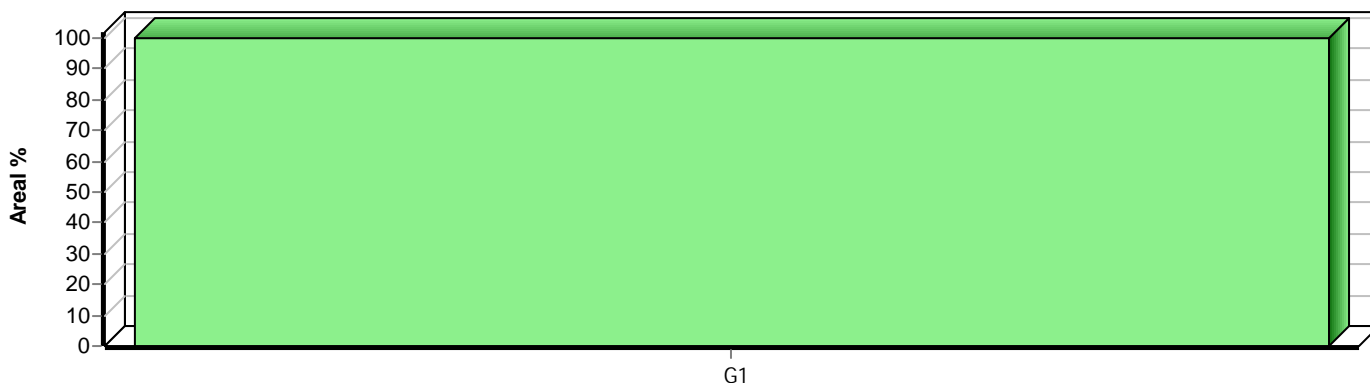
- G1 Normal gallringsskog**  
Skog som är yngre än skyddsåldern (lägsta ålder för föryngringsavverkning).
- G2 Äldre gallringsskog**  
Skog som uppnått skyddsåldern och där nästa lämpliga åtgärd normalt är gallring.

## Föryngringsavverkningsskog

- S1 Skog som kan föryngringsavverkas**  
Normalt föreslås ingen avverkningsåtgärd under planperioden.
- S2 Skog som är mogen att föryngringsavverkas**  
Normalt infaller en avverkningsåtgärd under planperioden.
- S3 Skog i föryngringsbar ålder**  
Föryngringsavverkning bör dock inte utföras.

## Lågproducerande skog

- E1 Restskog**  
Skog som lämnats efter avverkning eller som uppkommit på grund av skada.
- E2 Gles skog**  
Gles skog eller skog av ett för marken olämpligt träslag.
- E3 Skog av hagmarkskaraktär**  
Gles skog av hagmarkskaraktär.

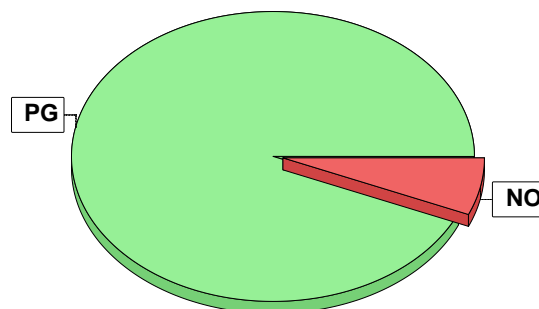


# Skogens fördelning på målklasser

Målklass	Areal		Virkesförråd		Tillväxt		Antal avd
	ha	%	m <sup>3</sup> sk	%	m <sup>3</sup> sk	%	
PG	8,6	93,5	1197	96,8	409	96,0	3
PF - produktion							0
PF - naturvård							0
NS							0
NO	0,6	6,5	39	3,2	17	4,0	1
Summa	9,2	100,0	1236	100,0	426	100,0	4

## Impediment

	ha	%
Myr	0,2	2
Berg	0,0	<1



## Målklasser

Målklasserna ger information om skogens brukning. Klasserna har följande innebörd:

- PG** Produktionsmål med miljöhänsyn  
I avdelningar med låga naturvärden där produktionsmålet styr skötseln. Miljöhänsyn tas genom att hänsynsytor, trädgrupper, evighetsträd och buskar mm lämnas. Miljöhänsyn motsvarar högst ca 10 % av avdelningens produktiva skogsmarksareal.
- PF** Produktionsmål med förstärkt miljöhänsyn  
I avdelningar med låga/vissa naturvärden förenas produktionsmålet med en förstärkt miljöhänsyn. Produktionsmålet styr huvudinriktningen av skötseln, medan naturvårdsmålet dominerar i vissa delar av avdelningen. Förhållandet mellan målen anges som procentsatser av avdelningens produktiva skogsmarksareal. Förstärkt miljöhänsyn innebär att mer än 10 % av avdelningens produktiva skogsmarksareal utgörs av naturhänsyn. Naturvårdsmålet kan i vissa fall överstiga 50 % av avdelningens produktiva skogsmarksareal.
- NS** Naturvårdsmål med skötsel  
I avdelningar med höga naturvärden där återkommande skötsel är nödvändig för att bibehålla områdets naturvärden samt avdelningar med förutsättningar att återskapa dessa naturvärden. Naturvårdsmålet styr skötseln som endast utförs när det är motiverat av naturvårdsskäl.
- NO** Naturvårdsmål, orört  
I avdelningar med höga naturvärden där fri utveckling är nödvändig för att bibehålla områdets naturvärden samt avdelningar med förutsättningar att återskapa dessa naturvärden. Naturvårdsmålet styr genom att området lämnas för fri utveckling. Ibland kan dock ett nyskapande av död ved vara nödvändig för att påskynda utvecklingen av höga naturvärden.



# Kolbalans

## Produktiv skogsmark

Areal på vilken kolförrådet beräknas

ha  
**9,2**

## Kolbindning

Inbunden mängd kol för perioden 2025-08-23 + 10 år beräknad med hänsyn till föreslagna åtgärder

ton/ha/år  
**1,19**

## Totalt kolförråd

Kol

Koldioxid CO<sub>2</sub>e

ton  
**891**  
**3 267**

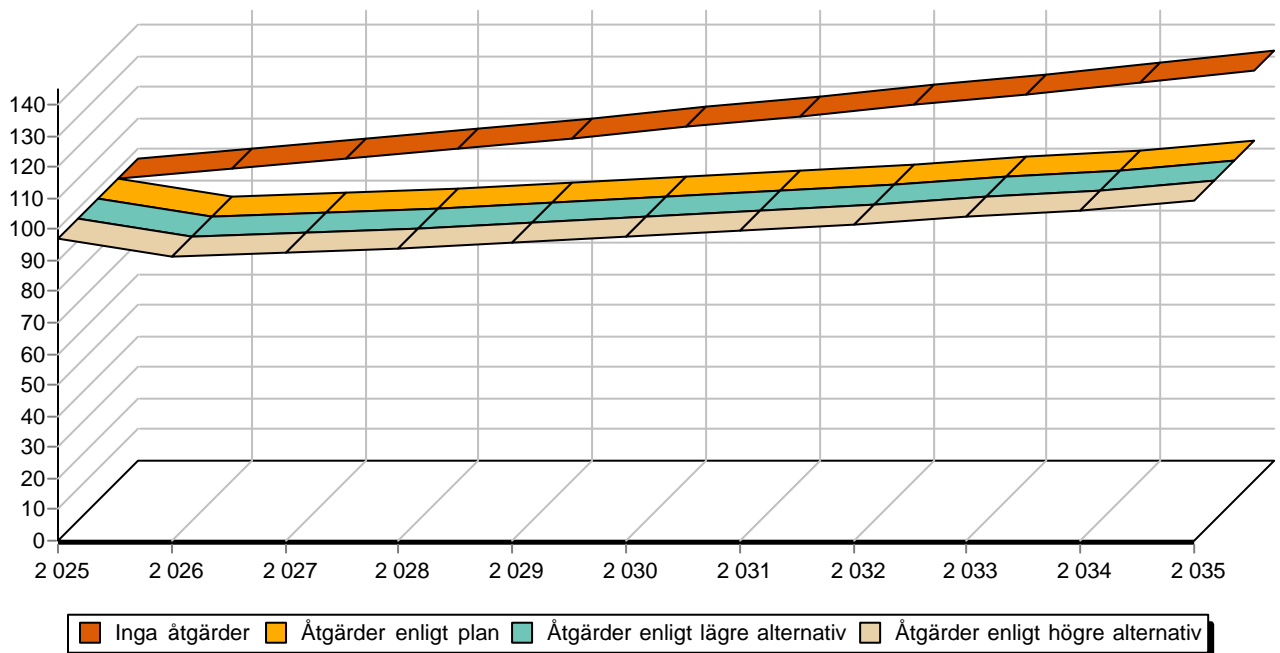
## Kolförråd, ton/ha

	2025	2035
Barr/löv	1,6	1,5
Grenar	9,0	9,4
Stamved	33,7	39,4
Stubbar och rötter	15,6	18,8
Förna och markbundet kol	37,0	39,7
	96,9	108,8

## Scenarion, ton kol/ha

	Enlig plan	Lägre alternativ	Högre alternativ
Förnyngsringssavverkning	0,0	0,0	0,0
Avverkning ÖF	0,0	0,0	0,0
Gallring	-20,9	-20,9	-20,9
Röjning	-1,6	-1,6	-1,6
	-22,5	-22,5	-22,5

## Totalt kolförråd, ton/ha



# Avverkning och tillväxt

## Avverkning

I redovisad avverkningsvolym ingår 5 års tillväxt för avverkningar med angelägenhetsgrad 2 och 3.

I begreppet löv ingår alla lövträdsarter.

Åldersklass	Gallring			Förnygringsavverkning				
	ha	Barr m <sup>3</sup> sk	Löv m <sup>3</sup> sk	Totalt m <sup>3</sup> sk	ha	Barr m <sup>3</sup> sk	Löv m <sup>3</sup> sk	Totalt m <sup>3</sup> sk
<b>Kalmark</b>								
- 9 år								
10 - 19								
20 - 29								
30 - 39								
40 - 49	5,9	305	34	339				
50 - 59								
60 - 69								
70 - 79								
80 - 89								
90 - 99								
100 - 109								
110 - 119								
120 +								
Lågprodskog(E) ÖF/Skikt								
Grundförslag Högre alt. Lägre alt.	5,9	305	34	339				

Total avverkning

339

## Tillväxt

I sammanställningen redovisas tillväxt under perioden samt areal och virkesförråd efter 10 år.

Observera att såväl tillväxt som areal och virkesförråd om 10 år förutsätter att föreslagna åtgärder utförs

Åldersklass	Tillväxt			Areal och virkesförråd efter 10 år		
	Barr m <sup>3</sup> sk	Löv m <sup>3</sup> sk	Totalt m <sup>3</sup> sk	ha	m <sup>3</sup> sk	m <sup>3</sup> sk/ha
<b>Kalmark</b>						
- 9 år						
10 - 19						
20 - 29						
30 - 39						
40 - 49	368	41	409			
50 - 59	12	5	17	8,6	1267	147
60 - 69				0,6	56	93
70 - 79						
80 - 89						
90 - 99						
100 - 109						
110 - 119						
120 +						
Lågprodskog(E) ÖF/Skikt						
Summa	380	46	426	9,2	1323	144



# Skogsvårdsåtgärder

Blanketten innehåller ett sammandrag av avdelningsvis föreslagna åtgärder.  
Sammanställningen förutsätter att samtliga åtgärder enligt grundförslaget utförs.

Åtgärd (F) = Följd (A) = Alternativ	Angelägenhetsgrad					Summa ha
	Förfallna ha	Snarast ha	2 - 5 år ha	5 - 10 år ha	10 - 20 år ha	
Röjning		2,7				2,7
Summa ha		2,7				2,7



# Åtgärdsöversikt

Samtliga avdelningar där åtgärder är föreslagna finns här uppräknade.

Angelägenhetsgrad: FF = Förfallen, 1 = Snarast, 2 = Inom 2-5 år, 3 = Inom 5-10 år, 4 = Inom 10 - 20 år

Åtgärd (F) = Följd (A) = Alternativ	Ang	Avdelning	Prod areal ha	Ålder år	Stånd- orts- index	Volym m <sup>3</sup> sk /ha	Uttag m <sup>3</sup> sk inkl tillv	Utförs år	Anteckning
<b>Underv röj f gallring</b>	1	3	4,8	45	T20	160	77		del av areal norra delen
<b>Gallring</b>	1	3	4,8	45	T20	160	242		
<b>Gallring</b>	1	5	1,1	45	T18	120	20		
<b>Röjning</b>	1	2	2,7	45	T18	110	0		del av areal

# Avdelningsbeskrivning

## Skifte: 1

När: 1 = Snarast, 2 = Inom 2-5 år, 3 = Inom 5-10 år, 4 = Inom 10 - 20 år, FF = Förfallen

<sup>2</sup> PG - Produktionsmål med miljöhänsyn

<sup>1</sup> i = grön kommentar, ii = generell kommentar, iii = åtgärdskommentar, iv = speciella värden

Avd nr	Areal ha (-Avdrag) [Skikt]	Å g o	Ålder år	Hkl Skikt	SI	Virkesförråd m <sup>3</sup> sk		Mål klass	Trädslag		Med diam cm	Beskrivning	Åtgärd Alternativ	N ä r	Uttag inkl tillväxt		Årlig tillväxt m <sup>3</sup> sk per ha	Not <sup>1</sup>
						ha	avd		%	m <sup>3</sup> sk								
1	0,2	2										Myr						
2	2,7	1	45	G1	T18	110	297	PG <sup>2</sup>	Tall Gran Löv Cont	70 15 10 5	12 11 9 13	Frisk (2)	Röjning	1	10		4,9	iii <sup>1</sup>
<p>Åtgärder: Röjning: del av areal</p> <p>Priotal Total gödslingseffekt (under ca 10 år) av en giva om 150 Kg N/ha: 22 m<sup>3</sup>sk/ha</p>																		
3	4,9 (-0,1)	1 L	45	G1	T20	160	768	PG <sup>2</sup>	Tall Gran Löv Cont	55 10 10 25	16 15 11 17	Underv röj f gallring Gallring		1 1	10 35	77 242	4,7	iii <sup>1</sup>
<p>Åtgärder: Underv röj f gallring: del av areal norra delen</p> <p>Priotal Total gödslingseffekt (under ca 10 år) av en giva om 150 Kg N/ha: 21 m<sup>3</sup>sk/ha</p>																		
4	0,6	1	55	G1	G16	65	39	NO,b	Gran Löv	70 30	14 12	Surdrog Hänsyn bäck Fuktig (3)	Ingen åtgärd					2,8
<p>Målklass: NO - Naturvårdsmål, orört. Syftet är att bevara naturvärden. Ingår i certifiering för målklass NS/NO.</p>																		
5	1,1	1	45	G1	T18	120	132	PG <sup>2</sup>	Tall Gran Löv Cont	80 5 10 5	13 13 10 15		Gallring	1	15	20	4,7	
<p>Priotal Total gödslingseffekt (under ca 10 år) av en giva om 150 Kg N/ha: 22 m<sup>3</sup>sk/ha</p>																		