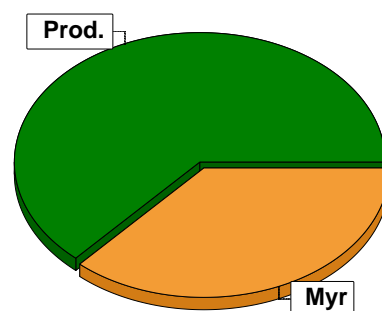


# Sammanställning över fastigheten

## Arealer

	hektar	%
Produktiv skogsmark	131,9	62
Myr/kärr/mosse	76,9	36
Berg/Hällmark	0,4	<1
Inäga/åker	1,1	1
Väg och kraftledning (linjeavdrag)	1,7	1
Annat	0,8	<1
<b>Summa landareal</b>	<b>212,8</b>	
Vatten	7,6	



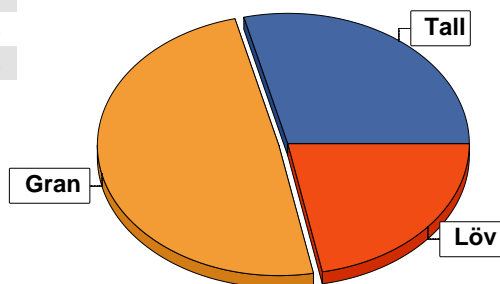
## Virkesförråd

	m <sup>3</sup> sk	%	ha
<b>Totalt</b>	<b>Tall</b> 3314	29	37,2
	<b>Gran</b> 5667	49	53,6
	<b>Löv</b> 2519	22	30,8

m<sup>3</sup>sk  
11500

### Medeltal

m<sup>3</sup>sk per hektar  
87



## Bonitet

Fastighetens medelbonitet är beräknad till

m<sup>3</sup>sk per ha  
3,9

## Tillväxt

Tillväxt för perioden 2006-06-01 + 10 år beräknad med hänsyn till föreslagna åtgärder

m<sup>3</sup>sk per år  
424

## Avverkningsförslag

Föryngringsavverkning

m<sup>3</sup>sk  
372

Gallring

29

**Totalt under perioden**

**401**

Förväntad tillväxt första växtsäsongen

m<sup>3</sup>sk  
409

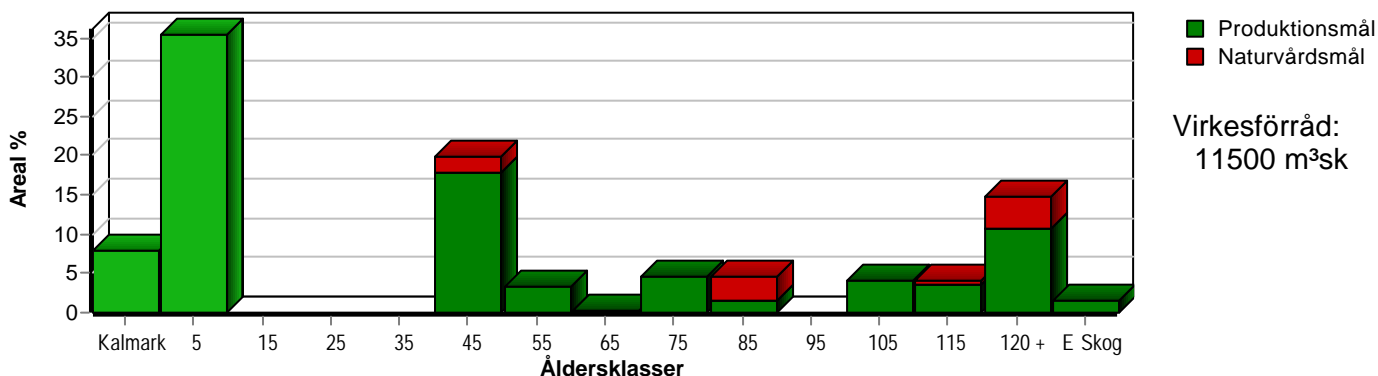
m<sup>3</sup>sk per ha  
3,1



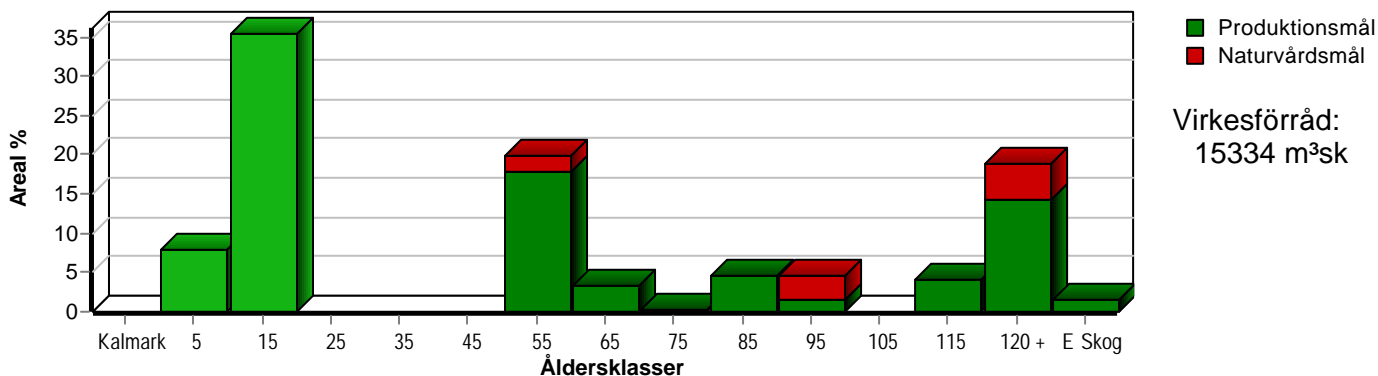
# Skogens fördelning på åldersklasser

Åldersklass	Areal		Virkesförråd				
	ha	%	Totalt m <sup>3</sup> sk	m <sup>3</sup> sk /ha	Gran %	Tall %	Löv %
<b>Kalmark</b>	10,3	8					
- 9 år	46,7	35	257	6	7	64	30
10 - 19							
20 - 29							
30 - 39							
40 - 49	26,1	20	3105	119	30	39	32
50 - 59	4,2	3	637	152	7	85	8
60 - 69	0,2		25	125	36		64
70 - 79	5,9	4	1180	200	67	2	31
80 - 89	6,1	5	740	121	32	5	62
90 - 99							
100 - 109	5,5	4	1100	200	78		22
110 - 119	5,4	4	872	161	44	45	11
120 +	19,5	15	3048	156	77	17	7
Lågprodskog(E)	2,0	2	166	83	41	51	8
ÖF/Skikt	[10,0]		370	37		100	
<b>Summa/Medel</b>	<b>131,9</b>	<b>100</b>	<b>11500</b>	<b>87</b>	<b>49</b>	<b>29</b>	<b>22</b>

Arefördelning, aktuell



Arefördelning, om 10 år (föresatt att föreslagna åtgärder utförs)



Aktuell andel kalmare och skog yngre än 20 år är 43 % (57,0 ha) och om 10 år (föresatt att föreslagna åtgärder utförs) 43 % (57,0 ha). Enligt skogsvårdslagen får andelen skog yngre än 20 år ej överstiga 50 % på brukningsenheter mellan 100 och 1000 hektar.



# Skogens fördelning på huggningsklasser

Huggningsklass	Areal		Virkesförråd				
	ha	%	Totalt m <sup>3</sup> sk	m <sup>3</sup> sk /ha	Gran %	Tall %	Löv %
<b>Kalmark</b> K1	10,3	8					
K2	23,3	18	23	1	69	10	21
<b>Röjningsskog</b> R1							
R2	23,4	18	234	10	1	69	31
<b>Gallringsskog</b> G1	37,2	28	5065	136	38	35	26
G2							
<b>Föryngrings- avverknings- skog</b> S1	16,0	12	2253	141	59	3	39
S2	16,9	13	2822	167	80	12	8
S3	2,8	2	567	202	9	90	1
<b>Lågproducer- ande skog</b> E1							
E2	2,0	2	166	83	41	51	8
E3							
<b>Överstånd/Skikt</b>	[10,0]		370	37		100	
<b>Summa/Medel</b>	131,9	100	11500	87	49	29	22

## Kalmark

- K1 Obehandlad kalmark**  
Mark där åtgärd(er) behövs för att erhålla tillfredsställande föryngring.
- K2 Behandlad kalmark**  
Mark som fullständigt behandlats med återväxt-åtgärder men där föryngringen inte säkerställts.

## Röjningsskog

- R1 Plantskog**  
Säkerställd föryngring upp till 1,3 m medelhöjd.
- R2 Ungskog**  
Skog som är över 1,3 m och som i utvecklings-hänseende motsvarar röjningsskog.

## Gallringsskog

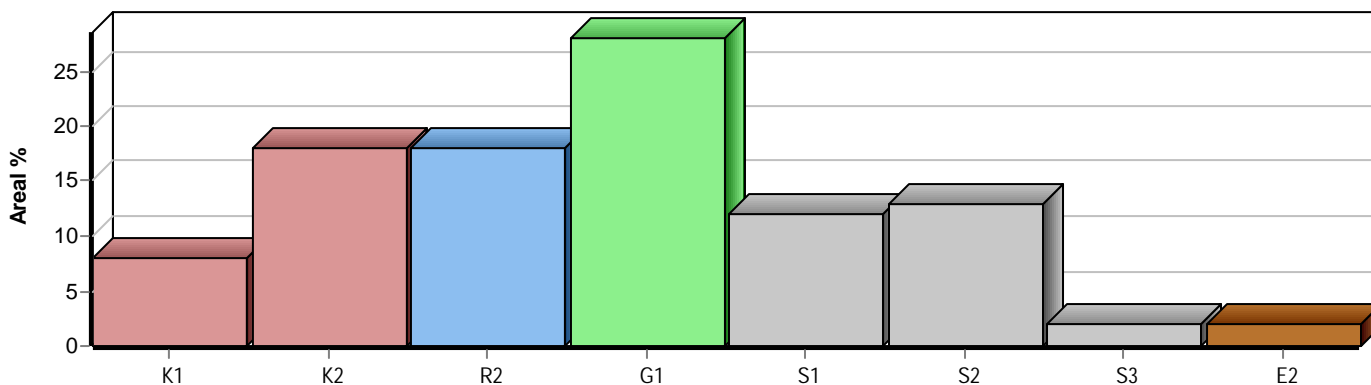
- G1 Normal gallringsskog**  
Skog som är yngre än skyddsåldern (lägsta ålder för föryngringsavverkning).
- G2 Äldre gallringsskog**  
Skog som uppnått skyddsåldern och där nästa lämpliga åtgärd normalt är gallring.

## Föryngringsavverkningsskog

- S1 Skog som kan föryngringsavverkas**  
Normalt föreslås ingen avverkningsåtgärd under planperioden.
- S2 Skog som är mogen att föryngringsavverkas**  
Normalt infaller en avverkningsåtgärd under planperioden.
- S3 Skog i föryngringsbar ålder**  
Föryngringsavverkning bör dock inte utföras.

## Lågproducerande skog

- E1 Restskog**  
Skog som lämnats efter avverkning eller som uppkommit på grund av skada.
- E2 Gles skog**  
Gles skog eller skog av ett för marken olämpligt träslag.
- E3 Skog av hagmarkskaraktär**  
Gles skog av hagmarkskaraktär.

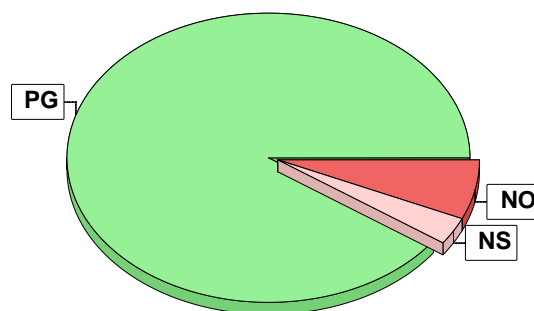


# Skogens fördelning på målklasser

Målklass	Areal		Virkesförråd		Tillväxt		Antal avd
	ha	%	m <sup>3</sup> sk	%	m <sup>3</sup> sk	%	
PG	119,1	90,3	9963	86,6	3882	91,6	26
PF - produktion							0
PF - naturvård							0
NS	4,1	3,1	472	4,1	109	2,6	1
NO	8,7	6,6	1065	9,3	244	5,8	5
Summa	131,9	100,0	11500	100,0	4235	100,0	32

## Impediment

	ha	%
Myr	76,9	36
Berg	0,4	<1



## Målklasser

Målklasserna ger information om skogens brukning. Klasserna har följande innebörd:

**PG** Produktionsmål med miljöhänsyn

I avdelningar med låga naturvärden där produktionsmålet styr skötseln. Miljöhänsyn tas genom att hänsynsytor, trädgrupper, evighetsträd och buskar mm lämnas. Miljöhänsyn motsvarar högst ca 10 % av avdelningens produktiva skogsmarksareal.

**PF** Produktionsmål med förstärkt miljöhänsyn

I avdelningar med låga/vissa naturvärden förenas produktionsmålet med en förstärkt miljöhänsyn. Produktionsmålet styr huvudinriktningen av skötseln, medan naturvårdsmålet dominerar i vissa delar av avdelningen. Förhållandet mellan målen anges som procentsatser av avdelningens produktiva skogsmarksareal. Förstärkt miljöhänsyn innebär att mer än 10 % av avdelningens produktiva skogsmarksareal utgörs av naturhänsyn. Naturvårdsmålet kan i vissa fall överstiga 50 % av avdelningens produktiva skogsmarksareal.

**NS** Naturvårdsmål med skötsel

I avdelningar med höga naturvärden där återkommande skötsel är nödvändig för att bibehålla områdets naturvärden samt avdelningar med förutsättningar att återskapa dessa naturvärden. Naturvårdsmålet styr skötseln som endast utförs när det är motiverat av naturvårdsskäl.

**NO** Naturvårdsmål, orört

I avdelningar med höga naturvärden där fri utveckling är nödvändig för att bibehålla områdets naturvärden samt avdelningar med förutsättningar att återskapa dessa naturvärden. Naturvårdsmålet styr genom att området lämnas för fri utveckling. Ibland kan dock ett nyskapande av död ved vara nödvändig för att påskynda utvecklingen av höga naturvärden.



# Sammanställning lövdominerade bestånd

För certifiering ska, under merparten av omloppstiden, minst 5 % av arealen för den friska och fuktiga marken domineras av löv.

Av sammanställningens produktiva skogsmarksareal om 131,9 ha är 22,6 % (29,8 ha) frisk eller fuktig.

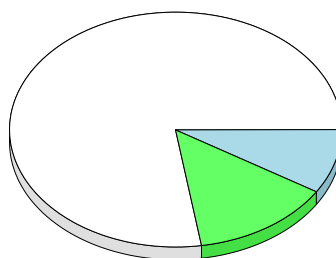
Sammanställningen avser frisk eller fuktig skogsmark som är lövdominerad (minst 50 % löv i trädslagsandelar).

Aktuella - lövdominerade bestånd enligt planens trädslag (i röjningsskog räknas endast det löv som överensstämmer med ståndortsindex).

Framtida -bestånd av planläggaren markerade som lämpliga för lövdominans under omloppstiden.

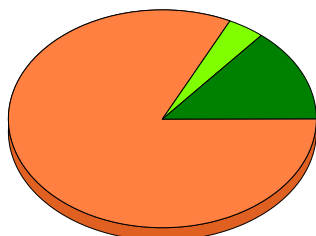
## Fördelning fuktclasser för skogsmark

Ej angiven, 77,4 %, 102,1 ha   Frisk, 13,7 %, 18,1 ha  
Fuktig, 8,9 %, 11,7 ha



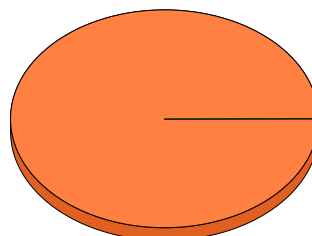
## Lövdominerade bestånd - aktuella

Lövdominerat: NS och NO, 13,8 %, 4,1 ha  
Lövdominerat: Övriga, 4,0 %, 1,2 ha  
Ej lövdominerat, 82,2 %, 24,5 ha



## Lövdominerade bestånd - framtida

Lövdominerat: NS och NO, 0,0 %, 0,0 ha  
Lövdominerat: Övriga, 0,0 %, 0,0 ha  
Ej lövdominerat, 100,0 %, 29,8 ha



### Lövdominerade bestånd - aktuella

Areal    % av areal frisk eller fuktig

**NS + NO**

4,1 ha    13,8 %

**Övriga**

1,2 ha    4,0 %

**Summa**

5,3 ha    17,8 %

### Lövdominerade bestånd - framtida

Areal    % av areal frisk eller fuktig

0,0 ha    0,0 %

0,0 ha    0,0 %

0,0 ha    0,0 %

## Lövdominerade bestånd - aktuella

Avdelning    Areal    Målklass    Ålder    TGLBÄ    Andel av areal frisk eller fuktig

529/3    1,0 ha    PG    47    11800    3,4 %

672/10    4,1 ha    NS    89    01900    13,8 %

678/3    0,2 ha    PG    67    04600    0,7 %

## Lövdominerade bestånd - framtida

Avdelning    Areal    Målklass    Ålder    TGLBÄ    Andel av areal frisk eller fuktig



# Kolbalans

## Produktiv skogsmark

Areal på vilken kolförrådet beräknas

ha  
**131,9**

## Kolbindning

Inbunden mängd kol för perioden 2006-06-01 + 10 år beräknad med hänsyn till föreslagna åtgärder

ton/ha/år  
**2,25**

## Totalt kolförråd

ton  
**10 948**

Koldioxid CO<sub>2</sub>e  
**40 115**

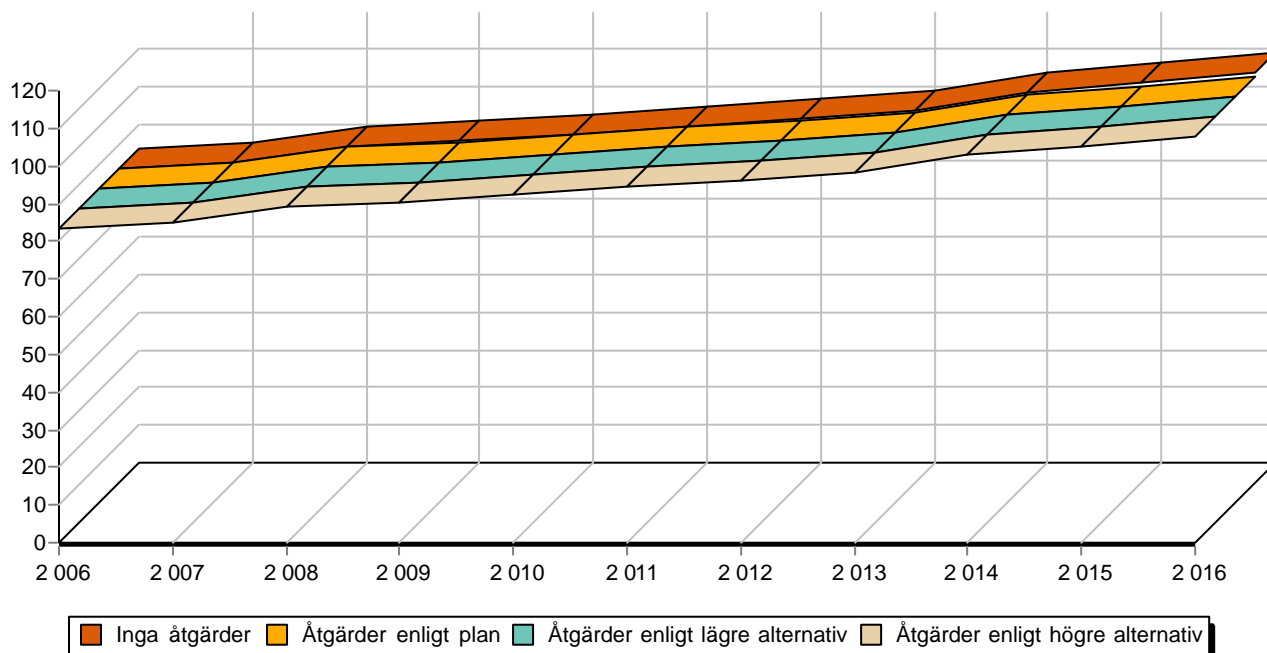
## Kolförråd, ton/ha

	2006	2016
Barr/löv	0,9	1,4
Grenar	6,6	9,8
Stamved	21,2	31,9
Stubbar och rötter	12,9	21,3
Förna och markbundet kol	41,4	41,1
	83,0	105,5

## Scenarion, ton kol/ha

	Enlig plan	Lägre alternativ	Högre alternativ
Förnyngsringssavverkning	0,0	0,0	0,0
Avverkning ÖF	-0,9	-0,9	-0,9
Gallring	-0,1	-0,1	-0,1
Röjning	0,0	0,0	0,0
	-1,0	-1,0	-1,0

## Totalt kolförråd, ton/ha



# Avverkning och tillväxt

## Avverkning

I redovisad avverkningsvolym ingår 5 års tillväxt för avverkningar med angelägenhetsgrad 2 och 3.

I begreppet löv ingår alla lövträdsarter.

Åldersklass	Gallring				Förnygringsavverkning			
	ha	Barr m³sk	Löv m³sk	Totalt m³sk	ha	Barr m³sk	Löv m³sk	Totalt m³sk
<b>Kalmark</b>								
- 9 år								
10 - 19								
20 - 29								
30 - 39								
40 - 49	2,5	12	17	29				
50 - 59								
60 - 69								
70 - 79								
80 - 89								
90 - 99								
100 - 109								
110 - 119								
120 +								
Lågprodskog(E)								
ÖF/Skikt					[10,0]	372		372
Grundförslag	2,5	12	17	29		372		372
Högre alt.								
Lägre alt.								

Total avverkning

401

## Tillväxt

I sammanställningen redovisas tillväxt under perioden samt areal och virkesförråd efter 10 år.

Observera att såväl tillväxt som areal och virkesförråd om 10 år förutsätter att föreslagna åtgärder utförs

Åldersklass	Tillväxt			Areal och virkesförråd efter 10 år		
	Barr m³sk	Löv m³sk	Totalt m³sk	ha	m³sk	m³sk/ha
<b>Kalmark</b>						
- 9 år	802	300	1102	10,3		
10 - 19				46,7	1360	29
20 - 29						
30 - 39						
40 - 49	959	447	1406			
50 - 59	221	18	239	26,1	4482	172
60 - 69	3	5	8	4,2	876	209
70 - 79	203	91	294	0,2	33	165
80 - 89	79	110	189	5,9	1474	250
90 - 99				6,1	928	152
100 - 109	188	52	240			
110 - 119	155	20	175	5,5	1339	243
120 +	457	38	495	24,9	4590	184
Lågprodskog(E)	33	3	36	2,0	202	101
ÖF/Skikt	52		52		50	
<b>Summa</b>	<b>3152</b>	<b>1084</b>	<b>4236</b>	<b>131,9</b>	<b>15334</b>	<b>116</b>



# Skogsvårdsåtgärder

Blanketten innehåller ett sammandrag av avdelningsvis föreslagna åtgärder.  
Sammanställningen förutsätter att samtliga åtgärder enligt grundförslaget utförs.

Åtgärd (F) = Följd (A) = Alternativ	Angelägenhetsgrad					Summa ha
	Förfallna ha	Snarast ha	2 - 5 år ha	5 - 10 år ha	10 - 20 år ha	
Markberedning					10,0	10,0
Markberedning, hög, Alternativ		0,3				0,3
Återväxtkontroll			23,3			23,3
Återväxtkontroll, Följd					10,0	10,0
Röjning			13,2			13,2
Röjning Löv			7,6		2,6	10,2
Summa ha		0,3	44,1		22,6	67,0



# Åtgärdsöversikt

Samtliga avdelningar där åtgärder är föreslagna finns här uppräknade.

Angelägenhetsgrad: FF = Förfallen, 1 = Snarast, 2 = Inom 2-5 år, 3 = Inom 5-10 år, 4 = Inom 10 - 20 år

Åtgärd (F) = Följd (A) = Alternativ	Ang	Avdelning	Prod areal ha	Ålder år	Stånd- orts- index	Volym m <sup>3</sup> sk /ha	Uttag m <sup>3</sup> sk inkl tillv	Utförs år	Anteckning
Gallring (F)		529 - 4	2,8	44	T22	148	0	2027	
Gallring (F)		529 - 5	1,4	57	T20	145	0	2027	
Återväxtkontroll		672 - 4	12,1	2	T22	1	0	2027	Delar planterade med tall, glest
Återväxtkontroll		672 - 16	11,2	2	G14	1	0	2027	
Föryng avv		672 - 1	4,4	157	G18	231	0	2028	
Föryng avv		672 - 2	4,4	167	G14	106	0	2028	
Föryng avv		672 - 3	5,3	147	G16	155	0	2028	
Föryng avv		672 - 9	0,9	102	G16	200	0	2028	
Underv röj f gallring		529 - 6	2,8	52	T22	155	0	2028	
Gallring (F)		529 - 6	2,8	52	T22	155	0	2028	
Underv röj f gallring		529 - 7	1,4	47	T20	119	0	2028	
Gallring (F)		672 - 8	10,0	42	G20	109	0	2028	
Röjning		529 - 9	13,2	9	T20	10	0	2028	
Röjning Löv		529 - 12	7,6	9	T21	10	0	2028	
Föryng avv		529 - 14	2,0	137	T18	83	0	2030	
Föryng avv		529 - 16	1,9	117	T18	178	0	2030	
Föryng avv		529 - 20	2,8	117	G16	168	0	2030	
Gallring (F)		529 - 7	1,4	47	T20	119	0	2030	
Gallring		529 - 13	1,5	46	T20	135	0	2030	
Gallring		529 - 15	6,8	44	T22	125	0	2030	
Återväxtkontroll (F)		529 - 17	10,0	0	T18	0	0	2032	
Gallring Röjning	1	529 - 3	1,0	47	B16	125	19		Vedhuggning
Underv röj f gallring	1	529 - 13	1,5	46	T20	135	10		

# Åtgärdsöversikt

Samtliga avdelningar där åtgärder är föreslagna finns här uppräknade.

Angelägenhetsgrad: FF = Förfallen, 1 = Snarast, 2 = Inom 2-5 år, 3 = Inom 5-10 år, 4 = Inom 10 - 20 år

Åtgärd (F) = Följd (A) = Alternativ	Ang	Avdelning	Prod areal ha	Ålder år	Stånd- orts- index	Volym m <sup>3</sup> sk /ha	Uttag m <sup>3</sup> sk inkl tillv	Utförs år	Anteckning
Markberedning, hög (A)	1	672 - 13	0,3	0	G18	0	-		
Avverkning ÖF	3	529 - 17	10,0	166	T18	37	372		
Underv röj f gallring	4	529 - 4	2,8	44	T22	148	0	2026	
Underv röj f gallring	4	529 - 5	1,4	57	T20	145	0	2026	
Underv röj f gallring	4	672 - 8	10,0	42	G20	109	0	2026	
Röjning Löv	4	529 - 11	2,6	9	T20	10	0	2026	
Markberedning	4	529 - 17	10,0	0	T18	0	0	2026	

# Avdelningsbeskrivning

Skifte: Bäcksele

När: 1 = Snarast, 2 = Inom 2-5 år, 3 = Inom 5-10 år, 4 = Inom 10 - 20 år, FF = Förfallen

<sup>2</sup> PG - Produktionsmål med miljöhänsyn

<sup>1</sup> i = grön kommentar, ii = generell kommentar, iii = åtgärdskommentar, iv = speciella värden

Avd nr	Areal ha (-Avdrag [Skikt])	Ägo	Ålder år	Hkl Skikt	SI	Virkesförråd m <sup>3</sup> sk		Mål klass	Trädslag	Med diam cm	Med höjd m	Stamantal /ha	G-yta m <sup>2</sup>	Terräng		Beskrivning	Åtgärd Alternativ	När	Uttag inkl tillväxt		Årlig tillväxt m <sup>3</sup> sk per ha	Not <sup>1</sup>
						ha	avd							GYL	Trp				%	m <sup>3</sup> sk		
1	1,9	1	167	S3	T20	250	475	NO,b	Tall	100	22	17	829	28	2	Naturvårdsavtal SKS Blåbärstyp Frisk	Ingen åtgärd				3,2	
<p>Målklass: NO - Naturvårdsmål, orört. Syftet är att bevara naturvärden.                      Priotal Visar-%: 1,5 Gallringsmall (SKS): 2,6                      Drivning: G: Goda (2).</p>																						
2	0,2	1	147	S3	T20	142	28	NO,b	Tall	100	19	14	754	19	0		Ingen åtgärd				2,5	
<p>Målklass: NO - Naturvårdsmål, orört. Syftet är att bevara naturvärden.                      Priotal Visar-%: 3,2 Gallringsmall (SKS): 1,1</p>																						
3	1,0	1	47	S1	B16	125	125	PG <sup>2</sup>	Tall	13	16	13	187	3	0	Delv frisk mark Fuktig	Gallring Røjning	1	15	19	4,8	iii <sup>1</sup>
<p>Åtgärder: Gallring Røjning: Vedhugning                      Priotal Visar-%: 9,4</p>																						
4	3,0 (-0,2)	1 L	44	G1	T22	148	414	PG <sup>2</sup>	Tall	90	14	12	1329	19	0		Underv røj f gallring Gallring (F)	2026 2027	5 30		6,5	
<p>Priotal Gallringsmall (SKS): 1,8 Total gödslingsseffekt (under ca 10 år) av en giva om 150 Kg N/ha: 22 m<sup>3</sup>sk/ha</p>																						
5	1,4	1	57	G1	T20	145	203	PG <sup>2</sup>	Tall	70	16	13	815	15	0		Underv røj f gallring Gallring (F)	2026 2027	5 30		5,2	
<p>Priotal Gallringsmall (SKS): 2,0 Total gödslingsseffekt (under ca 10 år) av en giva om 150 Kg N/ha: 22 m<sup>3</sup>sk/ha</p>																						

# Avdelningsbeskrivning

Skifte: Bäcksele

När: 1 = Snarast, 2 = Inom 2-5 år, 3 = Inom 5-10 år, 4 = Inom 10 - 20 år, FF = Förfallen

<sup>2</sup> PG - Produktionsmål med miljöhänsyn

<sup>1</sup> i = grön kommentar, ii = generell kommentar, iii = åtgärdskommentar, iv = speciella värden

Avd nr	Areal ha (-Avdrag [Skikt])	Ägo	Ålder år	Hkl Skikt	SI	Virkesförråd m <sup>3</sup> sk		Mål klass	Trädslag	Med diam cm	Med höjd m	Stamantal /ha	G-yta m <sup>2</sup>	Terräng		Beskrivning	Åtgärd Alternativ	När	Uttag inkl tillväxt		Årlig tillväxt m <sup>3</sup> sk per ha	Not <sup>1</sup>	
						ha	avd							GYL	Trp				%	m <sup>3</sup> sk			
6	2,8	1	52	G1	T22	155	434	PG <sup>2</sup>	Tall Löv	92 8	16 15	13 11	1225 117	21 2	0		Underv röj f gallring Gallring (F)	2028 2028		30		6,0	
Priotal Gallringsmall (SKS): 2,0 Total gödslingsseffekt (under ca 10 år) av en giva om 150 Kg N/ha: 22 m <sup>3</sup> sk/ha																							
7	1,4	1	47	G1	T20	119	167	PG <sup>2</sup>	Tall Löv	72 28	13 11	11 10	1124 491	14 6	0		Underv röj f gallring Gallring (F)	2028 2030		30		5,0	
Priotal Gallringsmall (SKS): 2,1 Total gödslingsseffekt (under ca 10 år) av en giva om 150 Kg N/ha: 22 m <sup>3</sup> sk/ha																							
8	23,3	2														Myr							
9	13,4 (-0,2)	1 L	9	R2	T20	10	132	PG <sup>2</sup>	Tall Löv	70 30	1 1	1 1	1800 3000		0	Delvis försumpat	Röjning	2028				2,6	
Utf åtg: 2017 34   2016 39   2015 14																							
10	2,6	1	42	G1	T16	99	257	NO,b	Tall Gran Löv	40 30 30	15 15 12	12 12 10	454 304 385	6 5 5	3	Kantzoner Sparat vid avv	Ingen åtgärd					4,2	
Målklass: NO - Naturvårdsmål, orört. Syftet är att bevara naturvärden. Ingår i certifiering för målklass NS/NO. Priotal Gallringsmall (SKS): 1,8 Drivning: G: Medelgoda (3).																							
11	2,7 (-0,1)	1 L	9	R2	T20	10	26	PG <sup>2</sup>	Tall Gran Löv	60 5 35						Delvis försumpat Frisk	Röjning Löv	2026	30			2,6	
12	7,8 (-0,2)	1 L	9	R2	T21	10	76	PG <sup>2</sup>	Tall Löv	70 30	1 1	1 1	1750 3000		0		Röjning Löv	2028	30			2,7	
Utf åtg: 2017 34   2016 39   2015 14																							

# Avdelningsbeskrivning

Skifte: Bäcksele

När: 1 = Snarast, 2 = Inom 2-5 år, 3 = Inom 5-10 år, 4 = Inom 10 - 20 år, FF = Förfallen

<sup>2</sup> PG - Produktionsmål med miljöhänsyn

<sup>1</sup> i = grön kommentar, ii = generell kommentar, iii = åtgärdskommentar, iv = speciella värden

Avd nr	Areal ha (-Avdrag [Skikt])	Ägo	Ålder år	Hkl Skikt	SI	Virkesförråd m <sup>3</sup> sk		Mål klass	Trädslag	Med diam cm	Med höjd m	Stamantal /ha	G-yta m <sup>2</sup>	Terräng		Beskrivning	Åtgärd Alternativ	När	Uttag inkl tillväxt		Årlig tillväxt m <sup>3</sup> sk per ha	Not <sup>1</sup>
						ha	avd							GYL	Trp				%	m <sup>3</sup> sk		
13	1,5	1	46	G1	T20	135	203	PG <sup>2</sup>	Tall Gran Löv	45 35 20	16 16 13					Blåbärstyp Frisk	Underv röj f gallring Gallring	1 2030	5 25	10	5,4	
Priotal Total gödslingseffekt (under ca 10 år) av en giva om 150 Kg N/ha: 22 m <sup>3</sup> sk/ha																						
14	2,0	1	137	E2	T18	83	166	PG <sup>2</sup>	Tall Gran Löv	51 41 8	17 15 11	12 12 11	513 449 93	8 7 1	0	Olikåldrigt	Föryng avv	2030	95		1,8	
Priotal Gallringsmall (SKS): 1,0																						
15	6,9 (-0,1)	1 L	44	G1	T22	125	850	PG <sup>2</sup>	Tall Gran Löv	58 31 11	15 15 11	13 12 9	661 368 138	13 6 2	0		Gallring	2030			5,9	
Priotal Gallringsmall (SKS): 1,7 Total gödslingseffekt (under ca 10 år) av en giva om 150 Kg N/ha: 22 m <sup>3</sup> sk/ha																						
16	1,9	1	117	S2	T18	178	338	PG <sup>2</sup>	Tall	100	21	16	756	23	0	Blockigt	Föryng avv	2030	100		3,4	
Priotal Visar-%: 2,2 Gallringsmall (SKS): 1,9																						
17	10,3 (-0,3)	1 L	0	K1	T18	0	0	PG <sup>2</sup>							0		Markberedning Återväxtkontroll (F)	2026 2032				ii <sup>1</sup>
Generellt: Fröträd lämnade vid avverkning 2022/2023 Utf åtg: 2022 15																						
17	[10,3] (-0,3)	1 L	166	ÖF	T18	37	370	PG <sup>2</sup>	Tall	100	20	13	175	5	0	Enstaka vindfällen	Avverkning ÖF	3	90	372	0,5	
18	0,4	3														Berg						

# Avdelningsbeskrivning

Skifte: Bäcksele

När: 1 = Snarast, 2 = Inom 2-5 år, 3 = Inom 5-10 år, 4 = Inom 10 - 20 år, FF = Förfallen

<sup>2</sup> PG - Produktionsmål med miljöhänsyn

<sup>1</sup> i = grön kommentar, ii = generell kommentar, iii = åtgärdscommentar, iv = speciella värden

Avd nr	Areal ha (-Avdrag [Skikt])	Ä g o	Ålder år	Hkl Skikt	SI	Virkesförråd m <sup>3</sup> sk		Mål klass	Trädslag	Med diam cm	Med höjd m	Stamantal /ha	G-yta m <sup>2</sup>	Terräng		Beskrivning	Åtgärd Alternativ	N ä r	Uttag inkl tillväxt		Årlig tillväxt m <sup>3</sup> sk per ha	Not <sup>1</sup>
						ha	avd							GYL	Trp				%	m <sup>3</sup> sk		
19	0,8 (-0,1)	1 L	117	S3	G14	92	64	NO,b	Tall 10 Gran 82 Löv 8	16 16 16	12 12 12	77 711 74	1 12 1	0			Ingen åtgärd				2,2	
<p>Målklass: NO - Naturvårdsmål, orört. Syftet är att bevara naturvärden.                      Priotal Visar-%: 4,8</p>																						
20	3,0 (-0,2)	1 L	117	S1	G16	168	470	PG <sup>2</sup>	Tall 10 Gran 70 Löv 20	18 17 13	14 14 12	119 885 303	2 16 5	0		Delvis försumpat Fuktig	Föryng avv	2030	95		3,4	ii <sup>1</sup>
<p>Generellt: Äldre Skogsområde mellan väg och sjö, bitvis fuktigt. Lämna kantzon mot sjö vid avverkning                      Priotal Visar-%: 4,0 Gallringsmål (SKS): 1,7 Total gödslingseffekt (under ca 10 år) av en giva om 150 Kg N/ha: 18 m<sup>3</sup>sk/ha</p>																						

# Avdelningsbeskrivning

Skifte: Djursjöberg

När: 1 = Snarast, 2 = Inom 2-5 år, 3 = Inom 5-10 år, 4 = Inom 10 - 20 år, FF = Förfallen

<sup>2</sup> PG - Produktionsmål med miljöhänsyn

<sup>1</sup> i = grön kommentar, ii = generell kommentar, iii = åtgärdskommentar, iv = speciella värden

Avd nr	Areal ha (-Avdrag [Skikt])	Ägo	Ålder år	Hkl Skikt	SI	Virkesförråd m <sup>3</sup> sk		Mål klass	Trädslag	Med diam cm	Med höjd m	Stamantal /ha	G-yta m <sup>2</sup>	Terräng		Beskrivning	Åtgärd Alternativ	När	Uttag inkl tillväxt		Årlig tillväxt m <sup>3</sup> sk per ha	Not <sup>1</sup>			
						ha	avd							GYL	Trp				%	m <sup>3</sup> sk					
1	4,4	1	157	S2	G18	231	1016	PG <sup>2</sup>	Gran Löv	96 4	25 17	19 14	606 28	24 1	0		Branter	Föryng avv	2028	95		3,4			
Priotal																						Visar-%: 1,8			
2	4,4	1	167	S2	G14	106	466	PG <sup>2</sup>	Gran Löv	81 19	19 16	14 12	703 161	13 3	0			Föryng avv	2028	95		1,7			
Priotal																						Visar-%: 3,2			
3	5,3	1	147	S2	G16	155	822	PG <sup>2</sup>	Gran Löv	96 4	22 17	15 12	680 32	19 1	0			Föryng avv	2028	95		2,8			
Priotal																						Visar-%: 2,1 Gallringsmall (SKS): 0,5			
4	12,1	1	2	K2	T22	1	12	PG <sup>2</sup>	Tall Gran Löv	20 40 40		1	1800 200 800		0		Branter Aspuppslag Delvis rikligt Frisk	Återväxtkontroll	2027			2,3	iii <sup>1</sup>		
Åtgärder:																						Återväxtkontroll: Delar planterade med tall, glest			
Utf åtg:																						2024 34   2021 28   2017 14			
5	5,9	1	77	G1	G18	200	1180	PG <sup>2</sup>	Tall Gran Löv	2 67 31	18 21 14	15 16 11	21 719 334	1 17 8	0		Ojämnt	Ingen åtgärd				5,0			
Priotal																						Gallringsmall (SKS): 2,4 Total gödslingseffekt (under ca 10 år) av en giva om 150 Kg N/ha: 20 m <sup>3</sup> sk/ha			
6	0,3	5															Tomt								
7	1,1	4															Delvis igenväxande								

# Avdelningsbeskrivning

## Skifte: Djursjöberg

När: 1 = Snarast, 2 = Inom 2-5 år, 3 = Inom 5-10 år, 4 = Inom 10 - 20 år, FF = Förfallen

<sup>2</sup> PG - Produktionsmål med miljöhänsyn

<sup>1</sup> i = grön kommentar, ii = generell kommentar, iii = åtgärdskommentar, iv = speciella värden

Avd nr	Areal ha (-Avdrag [Skikt])	Ä g o	Ålder år	Hkl Skikt	SI	Virkesförråd m <sup>3</sup> sk		Mål klass	Trädslag	Med diam cm	Med höjd m	Stamantal /ha	G-yta m <sup>2</sup>	Terräng		Beskrivning	Åtgärd Alternativ	N ä r	Uttag inkl tillväxt		Årlig tillväxt m <sup>3</sup> sk per ha	Not <sup>1</sup>	
						ha	avd							GYL	Trp				%	m <sup>3</sup> sk			
8	10,1 (-0,1)	1 L	42	G1	G20	109	1090	PG <sup>2</sup>	Gran Löv	46 54	13 10	10 8	1154 2300	9 10	0		Rikligt med asp	Underv röj f gallring Gallring (F)	2026 2028	5 30		5,2	
Priotal Total gödslingsseffekt (under ca 10 år) av en giva om 150 Kg N/ha: 19 m <sup>3</sup> sk/ha																							
9	0,9	1	102	S2	G16	200	180	PG <sup>2</sup>	Gran Löv	70 30	19 19	15 15	753 322	18 8	0			Föryng avv	2028	95		4,0	
Priotal Visar-%: 3,6 Gallringsmall (SKS): 2,2																							
10	4,2 (-0,1)	1 L	89	S1	G20	115	472	NS,s	Gran Löv	10 90	22 16	15 13	53 500	2 15	0		Enstaka tallar Asp kring gården Fuktig	Ingen åtgärd				2,7	
Målklass: NS - Naturvårdsmål med skötsel. Syftet är att nyskapa naturvärden. Ingår i certifiering för målklass NS/NO.																							
Utf åtg: 2018 5																							
Priotal Visar-%: 4,4 Gallringsmall (SKS): 0,3																							
11	2,0	1	83	G1	G20	134	268	PG <sup>2</sup>	Tall Gran Löv	15 71 14	20 18 15	15 14 12	120 644 132	3 14 3	0		Ojämnt	Ingen åtgärd				3,9	
Utf åtg: 2018 5																							
Priotal Gallringsmall (SKS): 0,8 Total gödslingsseffekt (under ca 10 år) av en giva om 150 Kg N/ha: 18 m <sup>3</sup> sk/ha																							
12	4,7 (-0,1)	1 L	107	S1	G20	200	920	PG <sup>2</sup>	Gran Löv	80 20	23 17	17 13	685 226	19 5	0		Aspdungar	Ingen åtgärd				4,4	
Priotal Visar-%: 2,5 Gallringsmall (SKS): 1,2 Total gödslingsseffekt (under ca 10 år) av en giva om 150 Kg N/ha: 18 m <sup>3</sup> sk/ha																							
13	0,3	1	0	K1	G18	0	0	PG <sup>2</sup>									Fd myrodling Fuktig	Ingen åtgärd Markberedning, hög (A)	1				

# Avdelningsbeskrivning

Skifte: Djursjöberg

När: 1 = Snarast, 2 = Inom 2-5 år, 3 = Inom 5-10 år, 4 = Inom 10 - 20 år, FF = Förfallen

<sup>2</sup> PG - Produktionsmål med miljöhänsyn

<sup>1</sup> i = grön kommentar, ii = generell kommentar, iii = åtgärdskommentar, iv = speciella värden

Avd nr	Areal ha (-Avdrag [Skikt])	Ä g o	Ålder år	Hkl Skikt	SI	Virkesförråd m <sup>3</sup> sk		Mål klass	Trädslag	Med diam cm	Med höjd m	Stamantal /ha	G-yta m <sup>2</sup>	Terräng		Beskrivning	Åtgärd Alternativ	N ä r	Uttag inkl tillväxt		Årlig tillväxt m <sup>3</sup> sk per ha	Not <sup>1</sup>
						ha	avd							GYL	Trp				%	m <sup>3</sup> sk		
14	3,3	1	127	S1	G14	73	241	NO,b	Gran 79 Löv 21	14 11	12 9	1170 320	15 4	0		Kantzön m myr Myrholme Hänsyn vid avv Fuktig	Ingen åtgärd				1,7	
<p>Målklass: NO - Naturvårdsmål, orört. Syftet är att bevara naturvärden.                      Priotal Visar-%: 5,9 Gallringsmall (SKS): 1,5</p>																						
15	53,1	2														Myr						
16	11,2	1	2	K2	G14	1	11	PG <sup>2</sup>	Gran 100					0			Återväxtkontroll	2027			1,8	
Utf åtg: 2024 34   2020 39   2020 14																						

# Avdelningsbeskrivning

## Skifte: Stor-Djursjön

När: 1 = Snarast, 2 = Inom 2-5 år, 3 = Inom 5-10 år, 4 = Inom 10 - 20 år, FF = Förfallen

<sup>2</sup> PG - Produktionsmål med miljöhänsyn

<sup>1</sup> i = grön kommentar, ii = generell kommentar, iii = åtgärdscommentar, iv = speciella värden

Avd nr	Areal ha (-Avdrag [Skikt])	Ä g o	Ålder år	Hkl Skikt	SI	Virkesförråd m <sup>3</sup> sk		Mål klass	Trädslag	Med diam cm	Med höjd m	Stamantal /ha	G-yta m <sup>2</sup>	Terräng		Beskrivning	Åtgärd Alternativ	N ä r	Uttag inkl tillväxt		Årlig tillväxt m <sup>3</sup> sk per ha	Not <sup>1</sup>	
						ha	avd							GYL	Trp				%	m <sup>3</sup> sk			
1	2,4	6														Vatten							
2	0,2	2														Myr							
3	0,2	1	67	S1	B14	126	25	PG <sup>2</sup>	Gran Löv	36 64	18 13	13 10	387 697	7 12	0	Fuktig	Ingen åtgärd					3,9	
Priotal		Visar-%: 6,3																					

# Avdelningsbeskrivning

Skifte: Östra Grundsjön

När: 1 = Snarast, 2 = Inom 2-5 år, 3 = Inom 5-10 år, 4 = Inom 10 - 20 år, FF = Förfallen

<sup>2</sup> PG - Produktionsmål med miljöhänsyn

<sup>1</sup> i = grön kommentar, ii = generell kommentar, iii = åtgärdskommentar, iv = speciella värden

Avd nr	Areal ha (-Avdrag [Skikt])	Ä g o	Ålder år	Hkl Skikt	SI	Virkesförråd m <sup>3</sup> sk		Mål klass	Trädslag	Med diam cm	Med höjd m	Stamantal /ha	G-yta m <sup>2</sup>	Terräng		Beskrivning	Åtgärd Alternativ	N ä r	Uttag inkl tillväxt		Årlig tillväxt m <sup>3</sup> sk per ha	Not <sup>1</sup>		
						ha	avd							GYL	Trp				%	m <sup>3</sup> sk				
1	5,2	6														Vatten								
2	0,5	5														Övrig landareal								
3	0,3	2														Myr								