

Skogsbruksplan

Planens namn	Norrtannflo 1:6
Planen avser tiden	fr o m 2025-09-01 och tio år framåt
Fältarbetet utfört under	2025-09
Planen upprättad av	Bränna Natur AB
Planläggningsmetod	Okuläruppskattning Uppgifter om virkesförråd, trädslagsfördelning, virkesuttag mm grundar sig på bedömningar i fält i kombination med vissa stödmätningar.

Fastighetsuppgifter

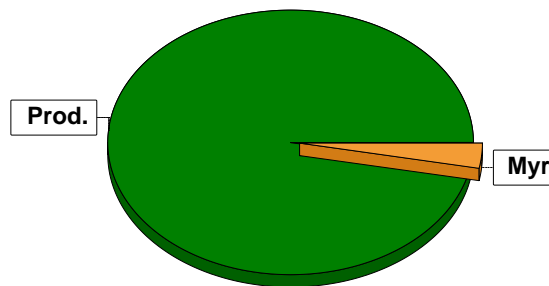
Fastighet	Norrtannflo 1:6 Västernorrlands län, Sollefteå, Ramsele-Edsele
Referenskoordinat (WGS84)	Lat: 63° 23' 56.36" N Long: 16° 59' 33.00" E



Sammanställning över fastigheten

Arealer

	hektar	%
Produktiv skogsmark	59,3	97
Myr/kärr/mosse	1,9	3
Berg/Hällmark	0,2	<1
Inäga/åker	0,0	<1
Väg och kraftledning (linjeavdrag)	0,2	<1
Annat	0,0	<1
Summa landareal	61,6	
Vatten	0,0	



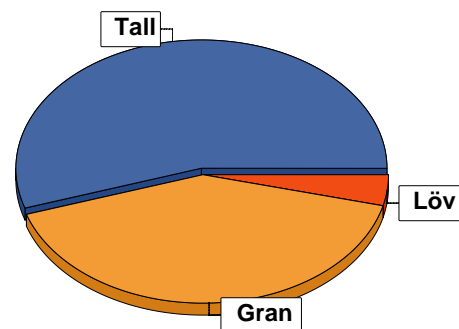
Virkesförråd

	m³sk	%	ha
Totalt	4796	55	33,1
Tall	3546	41	22,3
Gran	380	4	3,9
Löv			

m³sk
8722

Medeltal

m³sk per hektar
147



Bonitet

Fastighetens medelbonitet är beräknad till

m³sk per ha
5

Tillväxt

Tillväxt för perioden 2025-09-01 + 10 år beräknad med hänsyn till föreslagna åtgärder

m³sk per år
234

Avverkningsförslag

Föryngringsavverkning

2644

Gallring

0

Totalt under perioden

2644

Förväntad tillväxt första växtsäsongen

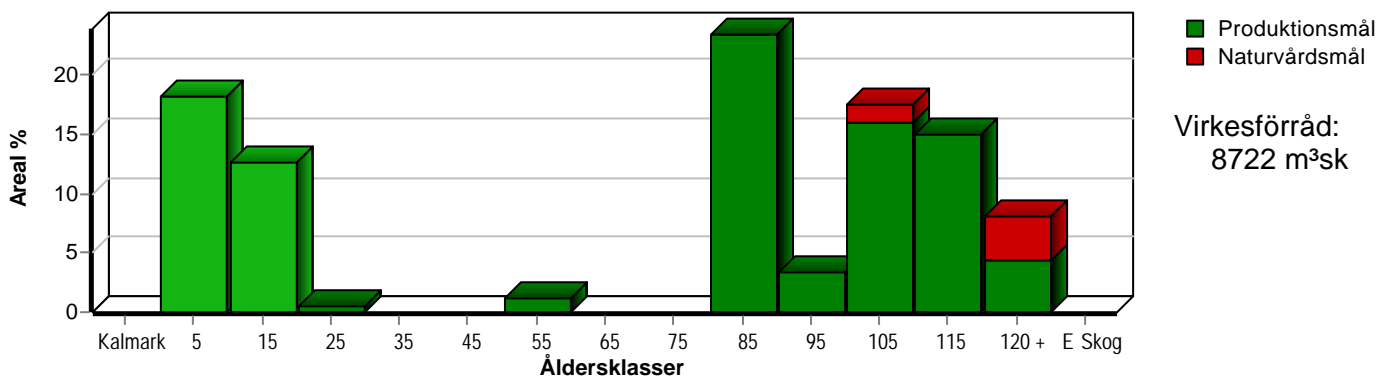
m³sk
265

m³sk per ha
4,5

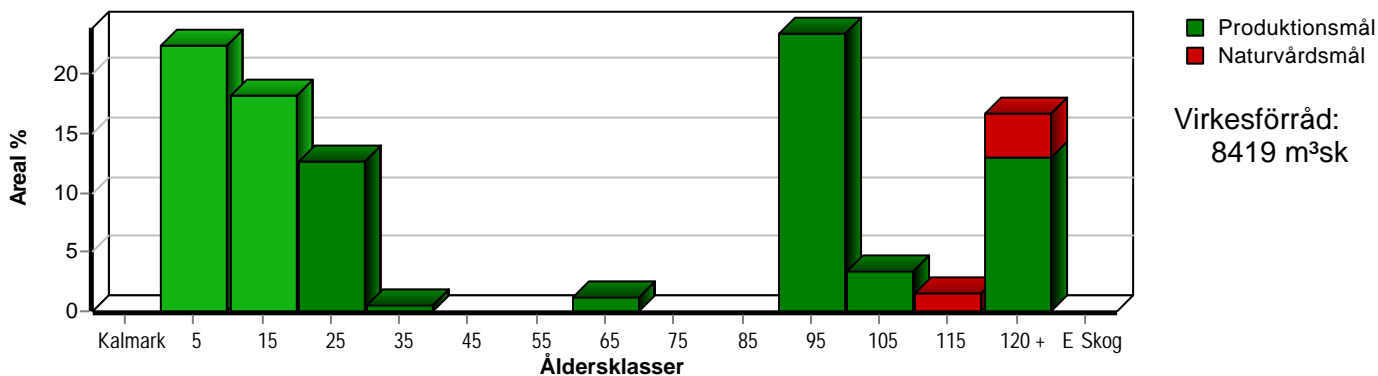
Skogens fördelning på åldersklasser

Åldersklass	Areal		Virkesförråd				
	ha	%	Totalt m ³ sk	m ³ sk /ha	Tall %	Gran %	Löv %
Kalmark							
- 9 år	10,8	18	12	1	52	36	12
10 - 19	7,5	13	188	25	40	50	10
20 - 29	0,3	1	24	80		20	80
30 - 39							
40 - 49							
50 - 59	0,7	1	141	201			100
60 - 69							
70 - 79							
80 - 89	13,9	23	2849	205	88	11	1
90 - 99	2,0	3	454	227	92	8	
100 - 109	10,4	18	2724	262	21	76	3
110 - 119	8,9	15	1557	175	43	53	4
120 +	4,8	8	773	161	72	25	3
Lågproduktskog(E) ÖF/Skikt							
Summa/Medel	59,3	100	8722	147	55	41	4

Arefördelning, aktuell



Arefördelning, om 10 år (föresatt att föreslagna åtgärder utförs)



Aktuell andel kalmark och skog yngre än 20 år är 31 % (18,3 ha) och om 10 år (föresatt att föreslagna åtgärder utförs) 41 % (24,1 ha).

Skogens fördelning på huggningsklasser

Huggningsklass	Areal		Virkesförråd				
	ha	%	Totalt m ³ sk	m ³ sk /ha	Tall %	Gran %	Löv %
Kalmark K1							
K2	10,2	17	11	1	55	38	6
Röjningsskog R1	0,6	1	1	2	10	10	80
R2	7,8	13	212	27	35	47	18
Gallringsskog G1							
G2							
Föryngrings- avverknings- skog S1	24,3	41	4790	197	74	21	5
S2	13,3	22	3271	246	26	71	3
S3	3,1	5	437	141	71	29	
Lågproducer- ande skog E1							
E2							
E3							
Överstånd/Skikt							
Summa/Medel	59,3	100	8722	147	55	41	4

Kalmark

- K1 Obehandlad kalmark**
Mark där åtgärd(er) behövs för att erhålla tillfredsställande föryngring.
- K2 Behandlad kalmark**
Mark som fullständigt behandlats med återväxt-åtgärder men där föryngringen inte säkerställts.

Röjningsskog

- R1 Plantskog**
Säkerställd föryngring upp till 1,3 m medelhöjd.
- R2 Ungskog**
Skog som är över 1,3 m och som i utvecklings-hänseende motsvarar röjningsskog.

Gallringsskog

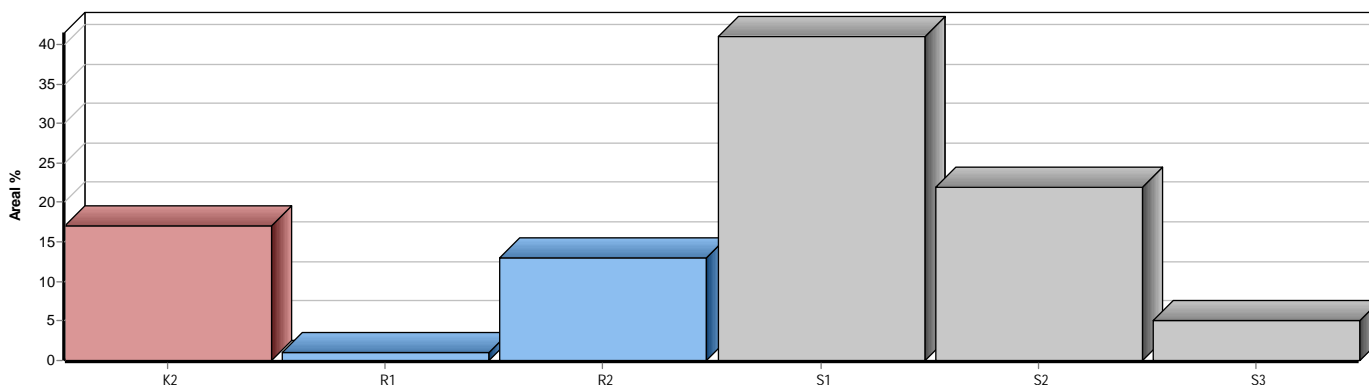
- G1 Normal gallringsskog**
Skog som är yngre än skyddsåldern (lägsta ålder för föryngringsavverkning).
- G2 Äldre gallringsskog**
Skog som uppnått skyddsåldern och där nästa lämpliga åtgärd normalt är gallring.

Föryngringsavverkningsskog

- S1 Skog som kan föryngringsavverkas**
Normalt föreslås ingen avverkningsåtgärd under planperioden.
- S2 Skog som är mogen att föryngringsavverkas**
Normalt infaller en avverkningsåtgärd under planperioden.
- S3 Skog i föryngringsbar ålder**
Föryngringsavverkning bör dock inte utföras.

Lågproducerande skog

- E1 Restskog**
Skog som lämnats efter avverkning eller som uppkommit på grund av skada.
- E2 Gles skog**
Gles skog eller skog av ett för marken olämpligt trädslag.
- E3 Skog av hagmarkskaraktär**
Gles skog av hagmarkskaraktär.

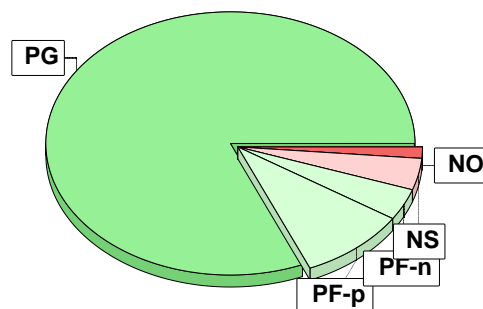


Skogens fördelning på målklasser

Målklass	Areal		Virkesförråd		Tillväxt		Antal avd
	ha	%	m ³ sk	%	m ³ sk	%	
PG	48,2	81,4	5941	68,1	1963	83,8	19
PF - produktion	5,6	9,4	1641	18,8	196	8,4	1
PF - naturvård	2,4	4,0	703	8,1	84	3,6	1
NS	2,2	3,7	253	2,9	51	2,2	2
NO	0,9	1,5	184	2,1	47	2,0	1
Summa	59,3	100,0	8722	100,0	2341	100,0	23

Impediment

	ha	%
Myr	1,9	3
Berg	0,2	<1



Målklasser

Målklasserna ger information om skogens brukning. Klasserna har följande innebörd:

PG Produktionsmål med miljöhänsyn

I avdelningar med låga naturvärden där produktionsmålet styr skötseln. Miljöhänsyn tas genom att hänsynsytor, trädgrupper, evighetsträd och buskar mm lämnas. Miljöhänsyn motsvarar högst ca 10 % av avdelningens produktiva skogsmarksareal.

PF Produktionsmål med förstärkt miljöhänsyn

I avdelningar med låga/vissa naturvärden förenas produktionsmålet med en förstärkt miljöhänsyn. Produktionsmålet styr huvudinriktningen av skötseln, medan naturvårdsmålet dominerar i vissa delar av avdelningen. Förhållandet mellan målen anges som procentsatser av avdelningens produktiva skogsmarksareal. Förstärkt miljöhänsyn innebär att mer än 10 % av avdelningens produktiva skogsmarksareal utgörs av naturhänsyn. Naturvårdsmålet kan i vissa fall överstiga 50 % av avdelningens produktiva skogsmarksareal.

NS Naturvårdsmål med skötsel

I avdelningar med höga naturvärden där återkommande skötsel är nödvändig för att bibehålla områdets naturvärden samt avdelningar med förutsättningar att återskapa dessa naturvärden. Naturvårdsmålet styr skötseln som endast utförs när det är motiverat av naturvårdsskäl.

NO Naturvårdsmål, orört

I avdelningar med höga naturvärden där fri utveckling är nödvändig för att bibehålla områdets naturvärden samt avdelningar med förutsättningar att återskapa dessa naturvärden. Naturvårdsmålet styr genom att området lämnas för fri utveckling. Ibland kan dock ett nyskapande av död ved vara nödvändig för att påskynda utvecklingen av höga naturvärden.

Sammanställning lövdominerade bestånd

För certifiering ska, under merparten av omloppstiden, minst 5 % av arealen för den friska och fuktiga marken domineras av löv.

Av sammanställningens produktiva skogsmarksareal om 59,3 ha är 94,8 % (56,2 ha) frisk eller fuktig.

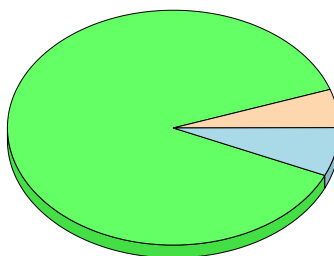
Sammanställningen avser frisk eller fuktig skogsmark som är lövdominerad (minst 50 % löv i trädslagsandelar).

Aktuella - lövdominerade bestånd enligt planens trädslag (i röjningsskog räknas endast det löv som överensstämmer med ståndortsindex).

Framtida -bestånd av planläggaren markerade som lämpliga för lövdominans under omloppstiden.

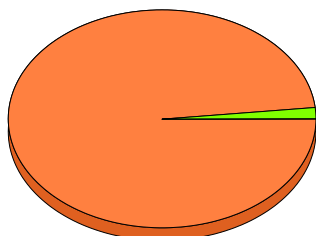
Fördelning fuktclasser för skogsmark

Torr, 5,2 %, 3,1 ha Frisk, 88,1 %, 52,2 ha
Fuktig, 6,7 %, 4,0 ha



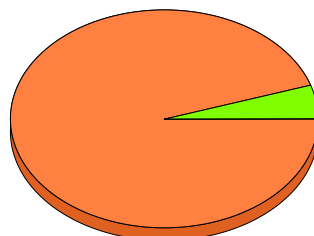
Lövdominerade bestånd - aktuella

Lövdominerat: NS och NO, 0,0 %, 0,0 ha
Lövdominerat: Övriga, 1,8 %, 1,0 ha
Ej lövdominerat, 98,2 %, 55,2 ha



Lövdominerade bestånd - framtida

Lövdominerat: NS och NO, 0,0 %, 0,0 ha
Lövdominerat: Övriga, 5,0 %, 2,8 ha
Ej lövdominerat, 95,0 %, 53,4 ha



Lövdominerade bestånd - aktuella

Areal % av areal frisk eller fuktig

NS + NO

0,0 ha

0,0 %

Övriga

1,0 ha

1,8 %

Summa

1,0 ha

1,8 %

Lövdominerade bestånd - framtida

Areal % av areal frisk eller fuktig

0,0 ha

0,0 %

2,8 ha

5,0 %

2,8 ha

5,0 %

Lövdominerade bestånd - aktuella

Avdelning Areal Målklass Ålder TGLBÄ Andel av areal frisk eller fuktig

1/2

0,3 ha

PG

25

02800

0,5 %

1/18

0,7 ha

PG

50

00X00

1,2 %

Lövdominerade bestånd - framtida

Avdelning Areal Målklass Ålder TGLBÄ Andel av areal frisk eller fuktig

1/2

0,3 ha

PG

25

02800

0,5 %

1/3

0,6 ha

PG

4

11800

1,1 %

1/8

1,2 ha

PG

110

27100

2,1 %

1/18

0,7 ha

PG

50

00X00

1,2 %

Sammanställning lövdominerade bestånd

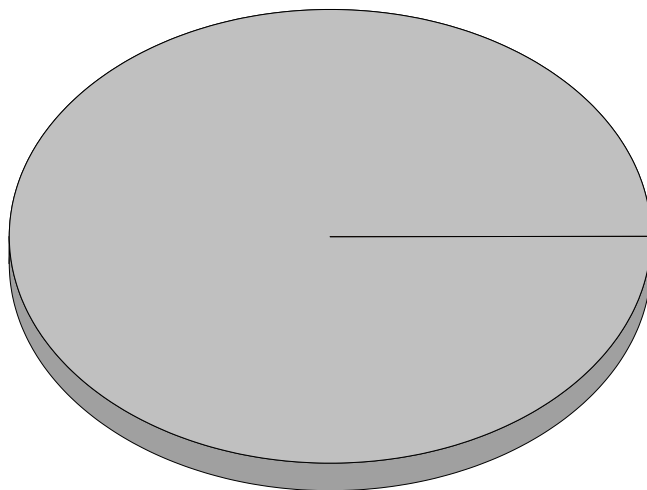
Lövdominerade bestånd - framtida

Avdelning	Areal	Målklass	Ålder	TGLBÄ	Andel av areal frisk eller fuktig
-----------	-------	----------	-------	-------	-----------------------------------

Sammanställning certifiering

Sammanställningen avser 59,3 ha produktiv skogsmark.

■ Målklass NS/NO, 0,0 %, 0,0 ha ■ Anpassad skötsel, 0,0 %, 0,0 ha ■ Övrig produktiv skogsmark, 100,0 %, 59,3 ha



Avdelningar för certifiering NS/NO

Avdelning	Areal		Mål	Ålder	TGLBÄ	m ³ sk		Skötselriktning
	ha	%				ha	avd	
Summa	<0,1	<0,1					0	

Avdelningar för certifiering framtida lövdominans

¹ % av planens friska/fuktiga mark

Avdelning	Areal		Mål	Ålder	TGLBÄ	m ³ sk		Skötselriktning
	ha	% ¹				ha	avd	
Summa	<0,1	<0,1					0	

Avdelningar för certifiering anpassat brukande

Avdelning	Areal		Mål	Ålder	TGLBÄ	m ³ sk		Skötselriktning
	ha	%				ha	avd	
Summa	<0,1	<0,1					0	

Avverkning och tillväxt

Avverkning

I redovisad avverkningsvolym ingår 5 års tillväxt för avverkningar med angelägenhetsgrad 2 och 3.

I begreppet löv ingår alla lövträdsarter.

Åldersklass	Gallring			Föryngringsavverkning				
	ha	Barr m ³ sk	Löv m ³ sk	Totalt m ³ sk	ha	Barr m ³ sk	Löv m ³ sk	Totalt m ³ sk
Kalmark								
- 9 år								
10 - 19								
20 - 29								
30 - 39								
40 - 49								
50 - 59								
60 - 69								
70 - 79								
80 - 89								
90 - 99								
100 - 109					9,5	1838	61	1899
110 - 119					1,2	208	9	217
120 +					2,6	507	21	528
Lågproduktkog(E) ÖF/Skikt								
Grundförslag Högre alt. Lägre alt.					13,3	2553	91	2644

Total avverkning

2 644

Tillväxt

I sammanställningen redovisas tillväxt under perioden samt areal och virkesförråd efter 10 år.

Observera att såväl tillväxt som areal och virkesförråd om 10 år förutsätter att föreslagna åtgärder utförs

Åldersklass	Tillväxt			Areal och virkesförråd efter 10 år		
	Barr m ³ sk	Löv m ³ sk	Totalt m ³ sk	ha	m ³ sk	m ³ sk/ha
Kalmark						
- 9 år	255	30	285	13,3		
10 - 19	363	40	403	10,8	297	27
20 - 29	4	15	19	7,5	591	79
30 - 39				0,3	43	143
40 - 49						
50 - 59		52	52			
60 - 69				0,7	193	276
70 - 79						
80 - 89	714	8	722			
90 - 99	102		102	13,9	3570	257
100 - 109	342	10	352	2,0	556	278
110 - 119	308	15	323	0,9	232	258
120 +	83	1	84	9,9	1993	201
Lågproduktkog(E) ÖF/Skikt					944	
Summa	2171	171	2342	59,3	8419	142

Skogsvårdsåtgärder

Blanketten innehåller ett sammandrag av avdelningsvis föreslagna åtgärder.
Sammanställningen förutsätter att samtliga åtgärder enligt grundförslaget utförs.

Åtgärd (F) = Följd (A) = Alternativ	Angelägenhetsgrad					Summa ha
	Förfallna ha	Snarast ha	2 - 5 år ha	5 - 10 år ha	10 - 20 år ha	
Markberedning, Följd			10,6	1,5		12,1
Plantering, Följd			10,6	1,5		12,1
Återväxtkontroll		10,2				10,2
Återväxtkontroll, Följd			2,6	10,7		13,3
Röjning		0,3		8,1		8,4
Summa ha		10,5	23,8	21,8		56,1

Åtgärdsöversikt

Samtliga avdelningar där åtgärder är föreslagna finns här uppräknade.

Angelägenhetsgrad: FF = Förfallen, 1 = Snarast, 2 = Inom 2-5 år, 3 = Inom 5-10 år, 4 = Inom 10 - 20 år

Åtgärd (F) = Följd (A) = Alternativ	Ang	Avdelning	Prod areal ha	Ålder år	Stånd- orts- index	Volym m³sk /ha	Uttag m³sk inkl tillv	Utförs år	Anteckning
Föryng avv	1	1 - 8	1,2	110	G20	176	216	2026	
Föryng avv	1	1 - 15	8,0	100	G24	293	1680	2026	
Föryng avv	1	2 - 32	2,1	145	T18	188	401	2026	
Föryng avv	1	2 - 34	0,5	135	G26	250	127	2026	
Röjning	1	1 - 2	0,3	25	B18	80	0	2026	
Återväxtkontroll	1	1 - 1	6,6	4	G24	1	0	2026	
Återväxtkontroll	1	1 - 17	3,6	3	T26	1	0	2026	
Markberedning (F)	2	2 - 32	2,1	145	T18	188	0	2027	
Markberedning (F)	2	2 - 34	0,5	135	G26	250	0	2027	
Plantering (F)	2	2 - 32	2,1	145	T18	188	0	2028	
Plantering (F)	2	2 - 34	0,5	135	G26	250	0	2028	
Markberedning (F)	2	1 - 15	8,0	100	G24	293	0	2028	
Plantering (F)	2	1 - 15	8,0	100	G24	293	0	2029	
Föryng avv	2	2 - 31	1,5	100	T16	131	219	2030	
Återväxtkontroll (F)	2	2 - 32	2,1	145	T18	188	0	2030	
Återväxtkontroll (F)	2	2 - 34	0,5	135	G26	250	0	2030	
Röjning	3	2 - 33	7,5	15	G25	25	0	2031	Röj till produktionsförband
Återväxtkontroll (F)	3	1 - 8	1,2	110	G20	176	0	2031	
Återväxtkontroll (F)	3	1 - 15	8,0	100	G24	293	0	2031	
Markberedning (F)	3	2 - 31	1,5	100	T16	131	0	2031	
Röjning	3	1 - 3	0,6	4	G24	1	0	2032	
Plantering (F)	3	2 - 31	1,5	100	T16	131	0	2032	
Återväxtkontroll (F)	3	2 - 31	1,5	100	T16	131	0	2034	

Avdelningsbeskrivning

Skifte: 1

När: 1 = Snarast, 2 = Inom 2-5 år, 3 = Inom 5-10 år, 4 = Inom 10 - 20 år, FF = Förfallen

² PG - Produktionsmål med miljöhänsyn

¹ i = grön kommentar, ii = generell kommentar, iii = åtgärdskommentar, iv = speciella värden

Avd nr	Areal ha (-Avdrag) [Skikt]	Ä g o	Ålder år	Hkl Skikt	SI	Virkesförråd m ³ sk		Mål klass	Trädslag	Med diam cm	Med höjd m	G-yta m ²	Terräng		Beskrivning	Åtgärd Alternativ	N ä r	Uttag inkl tillväxt		Årlig tillväxt m ³ sk per ha	Not ¹
						ha	avd						GYL	Trp				%	m ³ sk		
1	6,8 (-0,2)	1 L	4	K2	G24	1	7	PG ²	Tall 30 Gran 60 Löv 10				222		Självföryngrat löv 100% tall söder om väg Smalbladig grästyp (40) Frisk (2)	Återväxtkontroll	2026			2,7	
Drivning: G: Goda (2). Y: Jämn (2). L: Svag lutning (2).																					
2	0,3	1	25	R2	B18	80	24	PG ²	Gran 20 Löv 80		6 10		222		Stamtätt R2/G1 Lågörttyp (80) Frisk (2)	Röjning	2026	45		6,4	
Drivning: G: Goda (2). Y: Jämn (2). L: Svag lutning (2).																					
3	0,6	1	4	R1	G24	1	1	PG ²	Tall 10 Gran 10 Löv 80				222		Självföryngrat löv Smalbladig grästyp (40) Frisk (2)	Röjning	2032	35		2,6	
Drivning: G: Goda (2). Y: Jämn (2). L: Svag lutning (2).																					
4	2,0	1	95	S1	T22	227	454	PG ²	Tall 92 Gran 8	21 20	21 18	23 2	222		Gallrat Blåbärstyp (30) Frisk (2)	Ingen åtgärd				5,1	
Priotal Visar-%: 2,6 Total gödslingsseffekt (under ca 10 år) av en giva om 150 Kg N/ha: 20 m ³ sk/ha																					
Drivning: G: Goda (2). Y: Jämn (2). L: Svag lutning (2).																					
5	1,2	1	110	S1	T16	131	157	PG ²	Tall 45 Gran 40 Löv 15	17 16 16	14 14 14	9 8 3	422		Delvis försumpat Olikåldrigt Blåbärstyp (30) Fuktig (3)	Ingen åtgärd				2,9	
Priotal Visar-%: 4,3 Gallringsmall (SKS): 1,9 Total gödslingsseffekt (under ca 10 år) av en giva om 150 Kg N/ha: 19 m ³ sk/ha																					
Drivning: G: Dåliga (4). Y: Jämn (2). L: Svag lutning (2).																					

Avdelningsbeskrivning

Skifte: 1

När: 1 = Snarast, 2 = Inom 2-5 år, 3 = Inom 5-10 år, 4 = Inom 10 - 20 år, FF = Förfallen

² PG - Produktionsmål med miljöhänsyn

¹ i = grön kommentar, ii = generell kommentar, iii = åtgärdskommentar, iv = speciella värden

Avd nr	Areal ha (-Avdrag) [Skikt]	Ä g o	Ålder år	Hkl Skikt	SI	Virkesförråd m ³ sk		Mål klass	Trädslag	Med diam cm	Med höjd m	G-yta m ²	Terräng		Beskrivning	Åtgärd Alternativ	N ä r	Uttag inkl tillväxt		Årlig tillväxt m ³ sk per ha	Not ¹
						ha	avd						GYL	Trp				%	m ³ sk		
6	4,2	1	85	S1	T20	179	752	PG ²	Tall Gran Löv	88 8 4	20 18 17	16 15 15	22 2 1	223	Gallrat Äldre tallar mot myren Varierat förråd Blåbärstyp (30) Frisk (2)	Ingen åtgärd				4,5	
Priotal Visar-%: 4,4 Gallringsmall (SKS): 2,1 Total gödslingsseffekt (under ca 10 år) av en giva om 150 Kg N/ha: 20 m ³ sk/ha Drivning: G: Goda (2). Y: Jämn (2). L: Måttlig lutning (3).																					
7	4,0	1	115	S1	G22	187	748	PG ²	Tall Gran Löv	20 76 4	25 22 23	20 19 18	4 16 1	223	3 körvägar i beståndet Ogallrat mellan vägarna Varierat förråd Olikåldrigt Blåbärstyp (30) Frisk (2)	Ingen åtgärd				4,5	
Priotal Visar-%: 2,7 Total gödslingsseffekt (under ca 10 år) av en giva om 150 Kg N/ha: 20 m ³ sk/ha Drivning: G: Goda (2). Y: Jämn (2). L: Måttlig lutning (3).																					
8	1,2	1	110	S2	G20	176	211	PG ²	Tall Gran Löv	20 76 4	23 24 18	18 18 16	4 16 1	323	Delvis försumpat Torrtred Låt självföryngras Med löv Blåbärstyp (30) Frisk (2)	Föryng avv Återväxtkontroll (F)	2026 2031	100	216	1,5	
Priotal Visar-%: 2,8 Gallringsmall (SKS): 0,2 Drivning: G: Medelgoda (3). Y: Jämn (2). L: Måttlig lutning (3).																					

Avdelningsbeskrivning

Skifte: 1

När: 1 = Snarast, 2 = Inom 2-5 år, 3 = Inom 5-10 år, 4 = Inom 10 - 20 år, FF = Förfallen

² PG - Produktionsmål med miljöhänsyn

¹ i = grön kommentar, ii = generell kommentar, iii = åtgärdskommentar, iv = speciella värden

Avd nr	Areal ha (-Avdrag) [Skikt]	Ä g o	Ålder år	Hkl Skikt	SI	Virkesförråd m ³ sk		Mål klass	Trädslag		Med diam cm	Med höjd m	G-yta m ²	Terräng		Beskrivning	Åtgärd Alternativ	N ä r	Uttag inkl tillväxt		Årlig tillväxt m ³ sk per ha	Not ¹
						ha	avd		GYL	Trp				%	m ³ sk							
9	1,2	1	80	S1	T22	192	230	PG ²	Tall 82 Gran 18	24 20	20 18	18 4	222			Olikåldrigt Luckigt Blåbärstyp (30) Frisk (2)	Ingen åtgärd				5,2	
Priotal Visar-%: 3,1 Gallringsmall (SKS): 0,6 Total gödslingsseffekt (under ca 10 år) av en giva om 150 Kg N/ha: 20 m ³ sk/ha Drivning: G: Goda (2). Y: Jämn (2). L: Svag lutning (2).																						
10	0,6	1	120	S3	T16	115	69	NS	Tall 100	18	14	18	411			Annan vegtyp (99) Fuktig (3)	Ingen åtgärd				2,5	i ¹
Målklass: NS - Naturvårdsmål med skötsel. Naturvård: Beskrivning Tall på torvmark, tallrismosse. Klen äldre tall med inslag av gamla klena lövträd. Mål Bevara den långa perioden med skoglig kontinuitet. Åtgärd Ingen åtgärd för tillfället, om granen vandrar in bör den huggas ur för att gynna pionjärträden. Priotal Visar-%: 4,1 Gallringsmall (SKS): 1,4 Drivning: G: Dåliga (4). Y: Mycket jämn (1). L: Plan mark (1).																						
11	5,4	1	80	S1	T22	246	1328	PG ²	Tall 86 Gran 14	22 21	20 19	24 4	222			Olikåldrigt Luckigt Äldre norr om myren Blåbärstyp (30) Frisk (2)	Ingen åtgärd				6,0	
Priotal Visar-%: 2,8 Gallringsmall (SKS): 2,0 Total gödslingsseffekt (under ca 10 år) av en giva om 150 Kg N/ha: 20 m ³ sk/ha Drivning: G: Goda (2). Y: Jämn (2). L: Svag lutning (2).																						

Avdelningsbeskrivning

Skifte: 1

När: 1 = Snarast, 2 = Inom 2-5 år, 3 = Inom 5-10 år, 4 = Inom 10 - 20 år, FF = Förfallen

² PG - Produktionsmål med miljöhänsyn

¹ i = grön kommentar, ii = generell kommentar, iii = åtgärdskommentar, iv = speciella värden

Avd nr	Areal ha (-Avdrag) [Skikt]	Ä g o	Ålder år	Hkl Skikt	SI	Virkesförråd m ³ sk		Mål klass	Trädslag	Med diam cm	Med höjd m	G-yta m ²	Terräng		Beskrivning	Åtgärd Alternativ	N ä r	Uttag inkl tillväxt		Årlig tillväxt m ³ sk per ha	Not ¹	
						ha	avd						GYL	Trp				%	m ³ sk			
12	0,9	1	100	S3	G20	205	185	NO	Tall Gran	30 70	23 22	19 18	7 17	422		Starr-Fräkentyp (35) Fuktig (3)	Ingen åtgärd				5,2	i ¹
<p>Målklass: NO - Naturvårdsmål, orört.</p> <p>Naturvård: Beskrivning Olikåldrig gransumpskog med mycket död ved, inslag av gamla lövträd med tickor. Delvis sockelbildning, hänglavsrika partier. Rikligt med naturvärdesgran. Mål Bevara den långa perioden med skoglig kontinuitet. Åtgärd Ingen åtgärd, lämnas för fri utveckling av naturvärdena.</p> <p>Priotal Visar-%: 2,9 Gallringsmall (SKS): 0,9</p> <p>Drivning: G: Dåliga (4). Y: Jämn (2). L: Svag lutning (2).</p>																						
13	3,1	1	80	S1	T20	174	539	PG ²	Tall Gran	96 4	20 19	17 16	22 1	222		Olikåldrigt Luckigt Äldre i södra delen Blåbärstyp (30) Frisk (2)	Ingen åtgärd				4,7	
<p>Priotal Visar-%: 3,3 Gallringsmall (SKS): 1,4 Total gödslingsseffekt (under ca 10 år) av en giva om 150 Kg N/ha: 20 m³sk/ha</p> <p>Drivning: G: Goda (2). Y: Jämn (2). L: Svag lutning (2).</p>																						
14	1,6	1	140	S3	T16	115	184	NS	Tall	100	20	14	18	123		Hällmarksliknande Kråkbär-Ljungtyp (20) Torr (1)	Ingen åtgärd				2,3	i ¹
<p>Målklass: NS - Naturvårdsmål med skötsel.</p> <p>Naturvård: Beskrivning Gammal tallskog på bergbunden mark, delvis av hällmarkskaraktär. Rikligt med gamla tallar med brandljud. Mål Bevara den långa perioden med skoglig kontinuitet. Åtgärd Ingen åtgärd för tillfället. Naturvärden knutna till tall gynnas av naturvårdsbränning eller brandefterliknande åtgärder.</p> <p>Priotal Visar-%: 2,3 Gallringsmall (SKS): 1,4</p> <p>Drivning: G: Mycket goda (1). Y: Jämn (2). L: Måttlig lutning (3).</p>																						

Avdelningsbeskrivning

Skifte: 1

När: 1 = Snarast, 2 = Inom 2-5 år, 3 = Inom 5-10 år, 4 = Inom 10 - 20 år, FF = Förfallen

² PG - Produktionsmål med miljöhänsyn

¹ i = grön kommentar, ii = generell kommentar, iii = åtgärdskommentar, iv = speciella värden

Avd nr	Areal ha (-Avdrag) [Skikt]	Å g o	Ålder år	Hkl Skikt	SI	Virkesförråd m ³ sk		Mål klass	Trädslag	Med diam cm	Med höjd m	G-yta m ²	Terräng		Beskrivning	Åtgärd Alternativ	N ä r	Uttag inkl tillväxt		Årlig tillväxt m ³ sk per ha	Not ¹
						ha	avd						GYL	Trp				%	m ³ sk		
15	8,0	1	100	S2	G24	293	2344	PF 30 %	Tall 15 Gran 82 Löv 3	27 25 21	22 22 18	4 24 1	233		Delvis höga naturvärden Blåbärstyp (30) Frisk (2)	Föryng avv Markberedning (F) Plantering (F) Återväxtkontroll (F)	2026 2028 2029 2031	70	1680	3,5	i ¹
<p>Målklass: PF - Produktionsmål med förstärkt miljöhänsyn. 30 % av arealen används till naturvård.</p> <p>Naturvård: Inslag av lodväggar och områden med mycket död ved som bör lämnas orörd vid framtida åtgärder. Finns även en bäck och en kulturstig i avdelningen där extra hänsyn bör tas.</p> <p>Priotal Visar-%: 2,8</p> <p>Drivning: G: Goda (2). Y: Något ojämn (3). L: Måttlig lutning (3).</p>																					
16	1,2	1	110	S1	T22	252	302	PG ²	Tall 90 Gran 10	26 20	20 17	26 3	233		Variert förråd Blåbärstyp (30) Frisk (2)	Ingen åtgärd				4,9	
<p>Priotal Visar-%: 2,3 Gallringsmall (SKS): 2,2 Total gödslingseffekt (under ca 10 år) av en giva om 150 Kg N/ha: 20 m³sk/ha</p> <p>Drivning: G: Goda (2). Y: Något ojämn (3). L: Måttlig lutning (3).</p>																					
17	3,6	1	3	K2	T26	1	4	PG ²	Tall 100				233		Svårt att se plant A=hänsynsyta Smalbladig grästyp (40) Frisk (2)	Återväxtkontroll	2026			2,6	
<p>Drivning: G: Goda (2). Y: Något ojämn (3). L: Måttlig lutning (3).</p>																					
18	0,7	1	50	S1	B20	202	141	PG ²	Löv 100	23	20	25	224		Enstaka gran och tall Väggkant Lågörstyp (80) Frisk (2)	Ingen åtgärd				7,4	
<p>Priotal Visar-%: 4,1</p> <p>Drivning: G: Goda (2). Y: Jämn (2). L: Stark lutning (4).</p>																					
19	1,2	2													Myr						

Avdelningsbeskrivning

Skifte: 1

När: 1 = Snarast, 2 = Inom 2-5 år, 3 = Inom 5-10 år, 4 = Inom 10 - 20 år, FF = Förfallen

² PG - Produktionsmål med miljöhänsyn

¹ i = grön kommentar, ii = generell kommentar, iii = åtgärdskommentar, iv = speciella värden

Avd nr	Areal ha (-Avdrag) [Skikt]	Ä g o	Ålder år	Hkl Skikt	SI	Virkesförråd m ³ sk		Mål klass	Trädslag	Med diam cm	Med höjd m	G-yta m ²	Terräng		Beskrivning	Åtgärd Alternativ	N ä r	Uttag inkl tillväxt		Årlig tillväxt m ³ sk per ha	Not ¹
						ha	avd						GYL	Trp				%	m ³ sk		
20	0,2	3													Berg						

Avdelningsbeskrivning

Skifte: 2

När: 1 = Snarast, 2 = Inom 2-5 år, 3 = Inom 5-10 år, 4 = Inom 10 - 20 år, FF = Förfallen

² PG - Produktionsmål med miljöhänsyn

¹ i = grön kommentar, ii = generell kommentar, iii = åtgärdscommentar, iv = speciella värden

Avd nr	Areal ha (-Avdrag) [Skikt]	Ä g o	Ålder år	Hkl Skikt	SI	Virkesförråd m ³ sk		Mål klass	Trädslag	Med diam cm	Med höjd m	G-yta m ²	Terräng		Beskrivning	Åtgärd Alternativ	N ä r	Uttag inkl tillväxt		Årlig tillväxt m ³ sk per ha	Not ¹
						ha	avd						GYL	Trp				%	m ³ sk		
30	1,3	1	110	S1	T14	107	139	PG ²	Tall Löv	95 5	17 12	14 10	16 1	421	Varierad höjd och ålder Nv tall Lingontyp (25) Fuktig (3)	Ingen åtgärd				2,4	ii ¹
<p>Generellt: Klen äldre tall på torvmark med inslag av gamla klena lövträd. Omgiven av hårdbackar med något grövre tall.</p> <p>Priotal Visar-%: 4,4 Gallringsmall (SKS): 1,1</p> <p>Drivning: G: Dåliga (4). Y: Jämn (2). L: Plan mark (1).</p>																					
31	1,5	1	100	S2	T16	131	197	PG ²	Tall Gran Löv	80 15 5	21 15 14	16 12 12	15 3 1	222	Varierad ålder Nv tall finnes Lingontyp (25) Torr (1)	Föryng avv Markberedning (F) Plantering (F) Återväxtkontroll (F)	2030 2031 2032 2034	100	219	1,6	
<p>Priotal Visar-%: 4,1 Gallringsmall (SKS): 1,4</p> <p>Drivning: G: Goda (2). Y: Jämn (2). L: Svag lutning (2).</p>																					
32	2,1	1	145	S2	T18	188	395	PG ²	Tall Gran Löv	71 25 4	27 19 16	18 16 15	17 6 1	332	Varierad ålder Inslag av nv tall Fuktiga partier Blåbärstyp (30) Frisk (2)	Föryng avv Markberedning (F) Plantering (F) Återväxtkontroll (F)	2026 2027 2028 2030	100	401	1,2	
<p>Priotal Visar-%: 2,0 Gallringsmall (SKS): 1,9</p> <p>Drivning: G: Medelgoda (3). Y: Något ojämn (3). L: Svag lutning (2).</p>																					

Avdelningsbeskrivning

Skifte: 2

När: 1 = Snarast, 2 = Inom 2-5 år, 3 = Inom 5-10 år, 4 = Inom 10 - 20 år, FF = Förfallen

² PG - Produktionsmål med miljöhänsyn

¹ i = grön kommentar, ii = generell kommentar, iii = åtgärdskommentar, iv = speciella värden

Avd nr	Areal ha (-Avdrag) [Skikt]	Ä g o	Ålder år	Hkl Skikt	SI	Virkesförråd m ³ sk		Mål klass	Trädslag	Med diam cm	Med höjd m	G-yta m ²	Terräng		Beskrivning	Åtgärd Alternativ	N ä r	Uttag inkl tillväxt		Årlig tillväxt m ³ sk per ha	Not ¹
						ha	avd						GYL	Trp				%	m ³ sk		
33	7,5	1	15	R2	G25	25	188	PG ²	Tall Gran Löv	40 50 10	4 5 4		332		Tidigare lövröjt En del beteskador Fuktiga partier Blåbärstyp (30) Frisk (2)	Röjning	2031			5,4	iii ¹
<p>Åtgärder: Röjning: Röj till produktionsförband</p> <p>Drivning: G: Medelgoda (3). Y: Något ojämn (3). L: Svag lutning (2).</p>																					
34	0,5	1	135	S2	G26	250	125	PG ²	Tall Gran Löv	19 77 4	34 33 22	26 25 22	4 17 1	324	Gränsar mot bebyggelse Svårdrivet Blåbärstyp (30) Frisk (2)	Föryng avv Markberedning (F) Plantering (F) Återväxtkontroll (F)	2026 2027 2028 2030	100	127	1,7	
<p>Priotal Visar-%: 2,1</p> <p>Drivning: G: Medelgoda (3). Y: Jämn (2). L: Stark lutning (4).</p>																					
35	0,7	2													Myr						

Generella kommentarer

Avd 2 - 30

Klen äldre tall på torvmark med inslag av gamla klena lövträd. Omgiven av hårdbackar med något grövre tall.

Kommentarer till Norrtannflo 1:6

Inledning

Fastigheten Norrtannflo är belägen i Ramsele-Edsele församling, Sollefteå kommun, Västernorrlands län. Fastigheten består av 2 skiften med totalt ca 60 ha produktiv mark. Det totala virkesförrådet är ca 8 700 m³sk.

Landskapsbeskrivning

Landskapets biologiska kvaliteter finns framför allt i de äldre barrskogarna, eftersom dessa områden med fuktiga och beskuggade miljöer är livsutrymme för många arter i den lägre faunan och floran likväl som många fåglar och insekter.

Generellt har landskapet brist på gammal skog och gamla träd av olika trädslag, områden med brandpåverkan, död ved i olika former och nedbrytningsgrad samt våtmarker som har naturliga vattenståndsvariationer eller är opåverkade av dikning.

Geografiska och biologiska förutsättningar

Markförhållandena är varierande men större delen av fastigheten består av frisk eller fuktig skogsmark som är tillgänglig för drivning under större delen av året. Bitvis förekommer branta partier på skifte 1.

Skogstillstånd

Det dominerande trädslaget är tall som upptar 55 % av virkesförrådet. Skogens åldersfördelning är något ojämn med en förskjutning mot äldre skog. Ungefär 38 ha skog är i huggningsklasserna G2, S1 eller S2 och volymen uppgår här till 8 100 m³sk. Andelen skog under 20 år är 31 % (18,3 ha).

Avverkning

Föreslagen avverkningsnivå uppgår till ca 2 700 m³sk under planperioden. Detta ligger i nivå med tillväxten på fastigheten. Ransoneringskravet (max 50 ha skog under 20 år) medger i dagsläget en möjlig förnygringsareal på 31,7 ha.

Skogsvård

Bestånden på fastigheten är välskötta och förnygringsåtgärder är utförda på nyavverkade ytor dock behöver dessa återväxtkontrolleras för att säkerställa förnygringen.

Naturvärden

Det finns inga nyckelbiotoper och områden med höga naturvärden registrerade hos SKS på fastigheten men skifte 1 gränsar till stor del mot ett naturreservat i öst. Minst 5 % av arealen är avsatt som målsklasserna NO (naturvård orört) eller NS (naturvård skötsel). En avdelning är satt som PF, här bör noggrannare inventering och planering utföras för att se hur stor andel som är avverkningsbar, det finns även en del drivningstekniska hinder i den avdelningen.

Lövandel

Då andelen lövdominerad skog på frisk och fuktig mark understiger 5 % bör åtgärder följas i avdelningar med föreslagen framtida lövdominans.

Forn- och kulturminnen

Inga fornminnen eller kulturminnen hittades på fastigheten.

Övrigt

Fastigheten pendlar mycket i ålder och spår efter plockhuggningar finns över hela innehavet. Skifte 1 har delvis långt skotningsavstånd och vägbyggnationer bör övervägas inför kommande åtgärder.

Planläggare

Bränna Natur